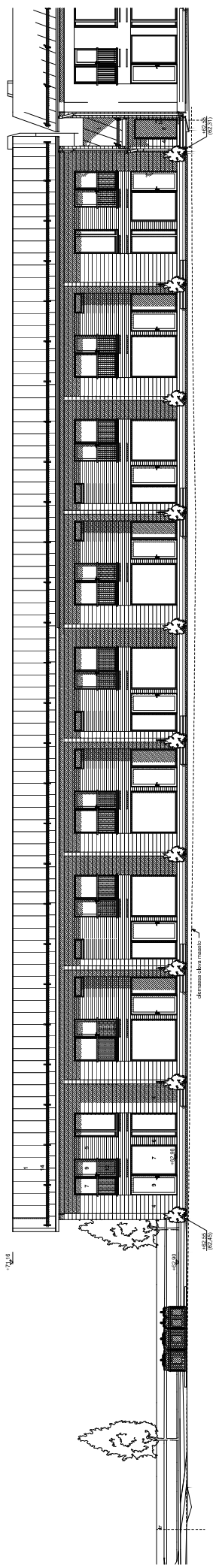
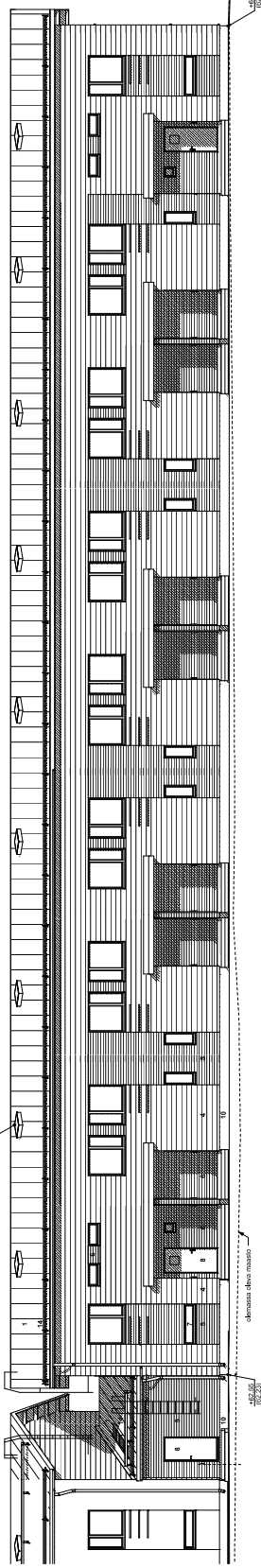


LP-186-2021-01109\_60d9df0ee7f60403a5b09c12\_20876-01 ASEMAPIIRUSTUS \_\_\_\_\_ 2  
LP-186-2021-01109\_60d9df0ee7f60403a5b09c13\_20876-04 RAK A\_JULKISIVUT \_\_\_\_\_ 3  
LP-186-2021-01109\_60d9df0ee7f60403a5b09c14\_20876-03 RAK A\_LEIKKAUS A-A \_\_\_\_\_ 4  
LP-186-2021-01109\_60d9df0ee7f60403a5b09c15\_20876-02 RAK A\_POHJA \_\_\_\_\_ 5  
LP-186-2021-01109\_60d9df23e7f60403a5b09c33\_20876-07 RAK B\_JULKISIVUT \_\_\_\_\_ 6  
LP-186-2021-01109\_60d9df23e7f60403a5b09c34\_20876-06 RAK B\_LEIKKAUS B-B \_\_\_\_\_ 7  
LP-186-2021-01109\_60d9df23e7f60403a5b09c35\_20876-05 RAK B\_POHJA \_\_\_\_\_ 8  
LP-186-2021-01109\_60e2e67ae7f60448af3ea28a\_20876-08 AUTOKATOS JA VARASTOT \_\_\_\_\_ 9





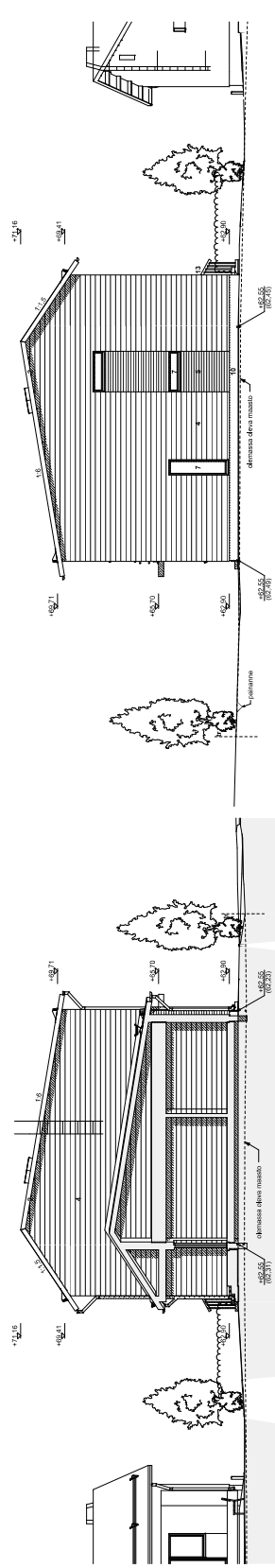
RAKA, LUOTEESEEN



RAKA, KAAKKOON

- MATERIAALILUETTELO**
1. RIVIPELTÄT
  2. RAKSTASLAUDAT JA "PÖKKÖSET"
  3. VÄLIRAKENTEET
  4. VAAKALAUDOITUS, UTY 145mm
  5. VAAKATEHOSTALAUDOITUS, UTY 95mm
  6. VAAKATEHOSTALAUDOITUS, UTY 55mm
  7. IKKUNAT
  8. TERASSIT
  9. TERASSIOVIET
  10. SOKKELI
  11. PILARIT
  12. KATTEET JA RIMOTOIKSET
  13. KATTORAKENTEET
  14. KATTORAKUUSIET

- TUMMANHARMAA (RAL 7024)
- VALKOINEN (0268 Reeko, Tikurila)
- VÄLIRAKENTEET (0268 Reeko, Tikurila)
- VALKOINEN (0268 Reeko, Tikurila)
- TUMMANHARMAA (0269, Tikurila)
- TUMMANKUUNEN (D109, Tikurila)
- TUMMANHARMAA (RAL 7024)
- TUMMANHARMAA (RAL 7024)
- TUMMANHARMAA (RAL 7024) / HARAS LASI
- BETONI
- TUMMANHARMAA (0269, Tikurila)
- TUMMANHARMAA (0269, Tikurila) / HARAS LASI
- TUMMANHARMAA (0269, Tikurila)
- TUMMANHARMAA (RAL 7024)



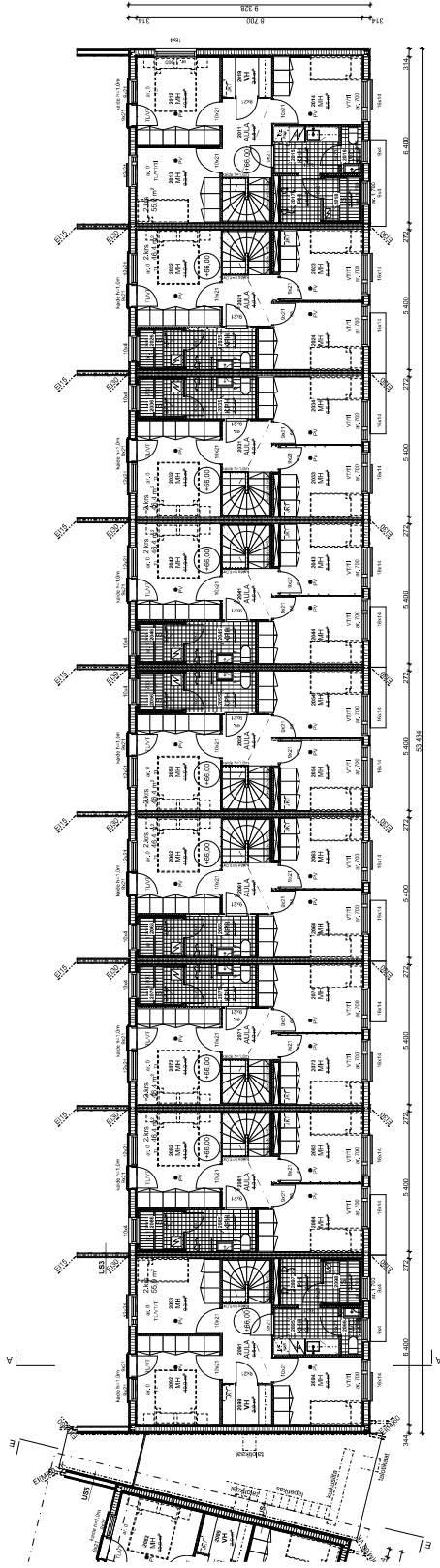
RAKA, LOUNAASEEN

RAKA, KOILLISEEN

Toteutusmaasto / Toteutuspaikat:  
 ETKS-0205  
 Korsojärven ranta-  
 alue, NooE

Muoto: Suora	Kuusi T1: 1281	Kuusi T1: 15	Materiaalin valitsemisjärjestys nimen
	12. Pöytä		
Rakennesuunnitelma			Jouko no
LIIKESÄÄNNÖS			4 (9)
As Oy Järvenselän Palloalan paha			1/100
Vaikka välillä 56 c.			
Suomen Rakentamiskeskus			
ARKIVEO Oy / Suomeksi			
Puh. +358 9 2510 1010			
Suomen Rakentamiskeskus			
ARKIVEO Oy / Suomeksi			
Puh. +358 9 2510 1010			
			2/1/2021
Kalle Kosunen Arkkitehti			
			20876-04





2.KERROS, RAKENNUS A

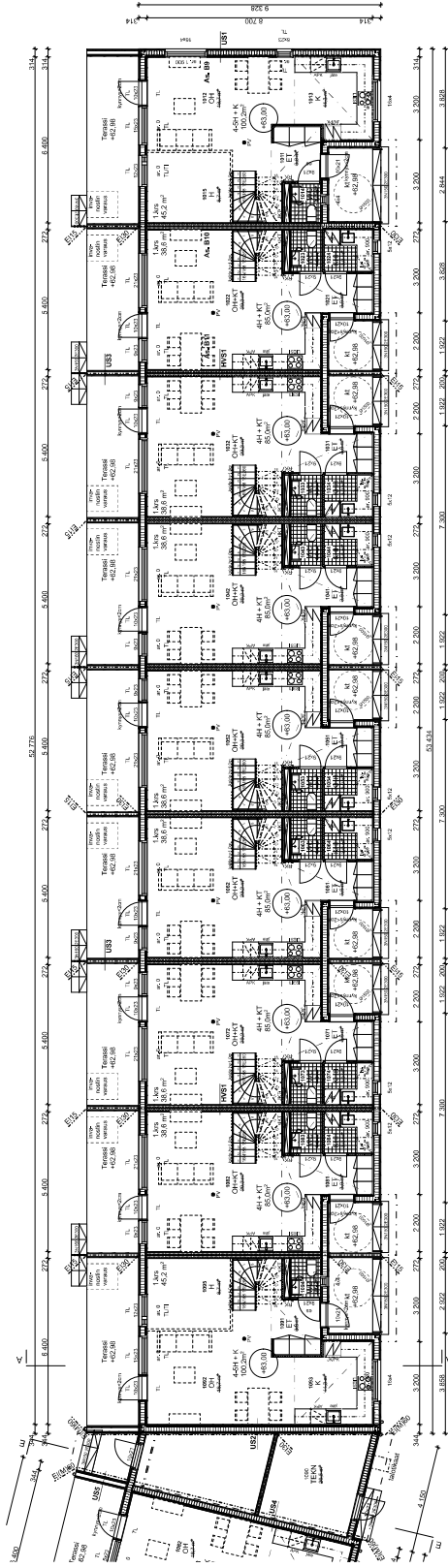
- US1, luovno 0,17, EI(M)60**
- Kaksiosainen UTU 23x145mm,
  - Tuuletusaukko 23mm, ulkutuuletus
  - Kipsilevy 2 x 13mm
  - Puurunko + lammonieriste min.villa 198mm 0.033 Wm/K
  - Höyrynsäily
  - Kudotussäily 13mm Z2
  - Kipsilevy 13mm

- US2, luovno 0,26, EI(M)60**
- Kaksiosainen UTU 23x145mm
  - Tuuletusaukko 23mm, ulkutuuletus
  - Kipsilevy 2 x 13mm
  - Puurunko + lammonieriste min.villa 198mm 0.033 Wm/K
  - Höyrynsäily
  - Kudotussäily 23mm, ulkutuuletus
  - Kipsilevy 2 x 13mm

- US3, EI15**
- Kaksiosainen UTU 23x145mm
  - Tuuletusaukko 23mm, ulkutuuletus
  - Kipsilevy 2 x 13mm
  - Puurunko + lammonieriste min.villa 198mm 0.033 Wm/K
  - Höyrynsäily
  - Kudotussäily 23mm, ulkutuuletus
  - Kipsilevy 2 x 13mm

- US4, luovno 0,17, EI(M)60**
- Kaksiosainen UTU 23x145mm,
  - Tuuletusaukko 23mm, ulkutuuletus
  - Kipsilevy 2 x 13mm
  - Puurunko + lammonieriste min.villa 198mm 0.033 Wm/K
  - Höyrynsäily
  - Kudotussäily 13mm Z2
  - Kipsilevy 2 x 13mm

- HW1, EI10, 5c/B**
- Sisäpuolella
  - Puurunko + lammonieriste min.villa 98mm
  - Ilmankerä
  - Puurunko + min.villa 98mm
  - Kipsilevy 13mm Z2
  - Sisäpuolella



1.KERROS, RAKENNUS A

- TL = lundukassi  
 VT = varasto  
 TI = tuuletuskakku  
 PV = palovaroitin  
 Br = seinän lämpöeristys  
 VK = vesikatteen saakka

Kattovarasesti ja kateet Ympäristöministeriön 1007/2017 säädöksen mukaan.  
 LTO:n vuusihyväys vähintään 55%  
 Ikunoiden luovno enintään 1,0 ja ulko-ovien luovno enintään 1,0  
 Pinnusten ääneneristysarvot tarkistettava erillisesti ääneneristyskivijäsestä  
 Rakennuksen palkkijärjestelmä tarkistettava erillisesti  
 Kattokorkeus saakkeeseen vähintään 1,6m / 60m<sup>2</sup>  
 palovaroittimilla, kerroksittain vähintään 1kg / 60m<sup>2</sup>

Toteutusmaalaus / Maaliohjeistus  
 ETK-0205  
 Korostusväri: R1000

Muoto: Suora	Kuusi Tila: 1281	Kuusi Tila: 15	Maaliohjeistus: Keskivertainen väritys
Rakennusvaihe: LUDERAKENNUS	Projekti: PAAPUURUSTUS	Maaliohjeistus: RAKA_POHJA	Jouko: 2 (9)
As Oy Järvenpään Peltolan paha	Maaliohjeistus: As Oy Järvenpään Peltolan paha	Maaliohjeistus: As Oy Järvenpään Peltolan paha	Maaliohjeistus: 1:100
Maaliohjeistus: As Oy Järvenpään Peltolan paha	Maaliohjeistus: As Oy Järvenpään Peltolan paha	Maaliohjeistus: As Oy Järvenpään Peltolan paha	Maaliohjeistus: 2/12/2021
Maaliohjeistus: As Oy Järvenpään Peltolan paha	Maaliohjeistus: As Oy Järvenpään Peltolan paha	Maaliohjeistus: As Oy Järvenpään Peltolan paha	Maaliohjeistus: 20876-02
Maaliohjeistus: As Oy Järvenpään Peltolan paha	Maaliohjeistus: As Oy Järvenpään Peltolan paha	Maaliohjeistus: As Oy Järvenpään Peltolan paha	Maaliohjeistus: ARK



### US1, u-arvo 0,17

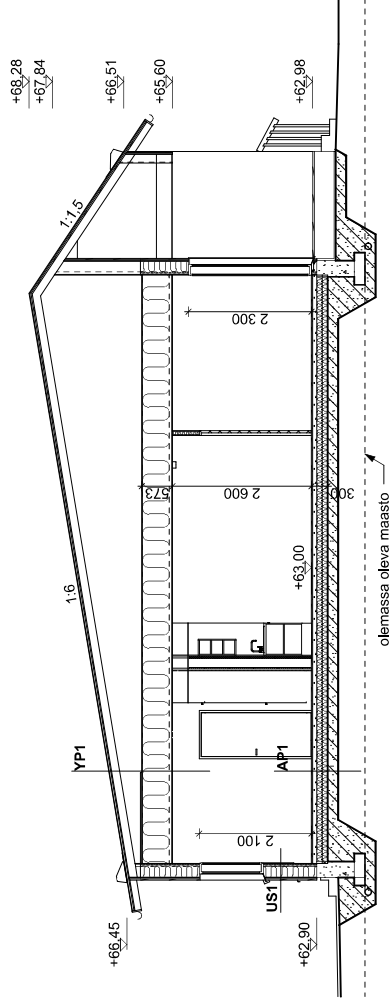
- Vaakaverhoispanelli UTV 23x145mm,
- Puukolaus 23mm, tuuletusrako
- Tuulensuojakipsilevy 9mm
- Puurunko + lämmöneriste min.villa 198mm 0,033 W/mK
- Höyrynsulku
- Puukolaus + lämmöneriste min.villa 48mm 0,033 W/mK
- Kipsilevy 13mm

### AP1, u-arvo 0,16

- Pintamateriaali
- Pintabetoni 20mm
- TB-laatta 80mm
- Lämmöneriste EPS 200mm, 0,031
- Salaojasaora >200mm
- Suodatinkangas
- Perusmaa

### YP1, u-arvo 0,09

- Konesaumapeltikate
- Vaimennuskaista
- Ruodelaudoitus
- Aluskatteen korokerimat 22x50mm
- Aluskate
- Tuuletusväli
- Kattorisikko/lämmöneriste 500mm
  - puhallusvilla 400mm 0,041W/mK
  - levyvilla 100mm 0,033W/mK
- Höyrynsulku
- Koolaus 48x48mm k400mm
- Kipsilevy 13mm
- Pintakäsittely



LEIKKAUS B-B

Kattovarusteet ja kaiteet Ympäristöministeriön 1007/2017 säädöksen mukaan.

LTO:n vuosiyötyosuude vähintään 55%

Ikkunoiden u-arvo enintään 1,0 ja ulko-ovien u-arvo enintään 1,0

Piirustuksien ääneneristysarvot tarkistettava erillisestä äänieristysseveltyksestä

Rakennusten paloluokka = P3

Rakennukset varustetaan sähköverkkoon kiinteästi asennettavilla

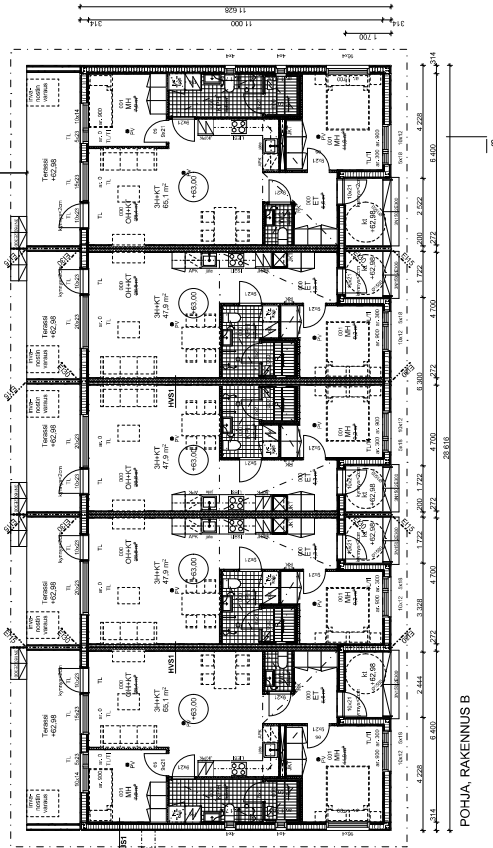
palovarottimilla, kerroksittain vähintään 1kpl / 60m<sup>2</sup>

Tasokoordinaatio / Plankoordinaatiosystem:  
ETRS-GK25  
Korkeusjärjestelmä / Höjdsystem:  
N2000

Muutos | Sisältö

Tekijä | Päivämäärä

Koskikylä 12. Peltola	Konttil/Tila 1281	Tontti/Rno 15	Viranomaisen arkkitehtimerkintä varten
Rakennusluokitus UUDISRAKENNUS			Piirustuslaji PÄÄPIIRUSTUS
			Juoks. nro 6 (9)
			Mittakaavat 1:100
As Oy Järvenpään Peltolan piha Vanha valtatie 58 c, 04410 JÄRVENPÄÄ			Piirustusten sisältö RAK B_LEIKKAUS B-B
Suunnittelijan nimi, päiväys ja allekirjoitus ARKVISIO OY Puustellintie 12, 00410 Helsinki E-mail: toimitus@arkvisio.fi Puh. +3589071281			Suunnitteluala, työn numero ja piirustuksen numero 20876-06
			Muutos



**POHJIA, RAKENNUS B**

- TL = tuuletus
- VT = vesi
- TI = tuuletusputki
- PV = pölynpoisto
- RI = rakennuksen rakenteellinen sähköverkko
- BC =
- VK = vesikalusteiden saakka

Käyttökäsitteet ja laitteet Ympäristöministeriön 1007/2017 säädöksen mukaan.  
 LTO:n vuosiyhteysvähi vähintään 55%  
 Ikuruiden lämpö erittäin 1,0 ja ukko-ovien lämpö erittäin 1,0  
 Piirustuksen ääneneristysnot tarkistettava erillisestä ääneneristyslaskelmasta  
 Rakennuksen rakenteellista sähköverkkoa kiinteästi asennettavilla  
 paloerottimilla, kerroksittain vähintään 1kpl / 60m<sup>2</sup>

- US1, Lämpö 0,17**
- Vaakaveruspaneeli UTV 23x145mm
  - Tuuletusputki 90mm
  - Tuuletusputkipaketti 9mm
  - Pölynpoisto + lämmönieriste min. vällä 198mm 0,033 W/mK
  - Hätäsuojaku
  - Tuuletus + lämmönieriste min. vällä 48mm 0,033 W/mK
  - Kipsilevy 13mm
- US3, EI15**
- Vaakaveruspaneeli UTV 23x145mm
  - Tuuletusputki 90mm
  - Tuuletusputkipaketti 9mm
  - Pölynpoisto + lämmönieriste min. vällä 198mm 0,033 W/mK
  - Kipsilevy 13mm
  - Tuuletusputki 90mm
  - Pölynpoisto + lämmönieriste min. vällä 48mm 0,033 W/mK
  - Kipsilevy 13mm
- HV1, EI0, 55dB**
- Sisäpuolelle
  - Kipsilevy 13mm x2
  - Ilmarako
  - Pölynpoisto + min. vällä 58mm
  - Pölynpoisto + min. vällä 58mm
  - Kipsilevy 13mm x2
  - Sisäpuolelle

Toteutusvaihtoehto / Maaillointilähtökohdat:  
 EITN: 15002  
 Koko: 1000  
 Koko: 1000

Arvioitu laajuus	1700	1000	1000	1000	1000
Arvioitu laajuus	1700	1000	1000	1000	1000
Arvioitu laajuus	1700	1000	1000	1000	1000
Arvioitu laajuus	1700	1000	1000	1000	1000
Arvioitu laajuus	1700	1000	1000	1000	1000
Arvioitu laajuus	1700	1000	1000	1000	1000

Projekti	12, Pöytä	Projekti	12, Pöytä	Projektin	15	Maaillointilähtökohdat	
Rakennus	LUIKKA	Projekti	LUIKKA	Projektin	15	Maaillointilähtökohdat	
As Oy Järvenpään Pöytä		Projektin		Projektin		Maaillointilähtökohdat	
Maaillointilähtökohdat		Projektin		Projektin		Maaillointilähtökohdat	
Maaillointilähtökohdat		Projektin		Projektin		Maaillointilähtökohdat	
Maaillointilähtökohdat		Projektin		Projektin		Maaillointilähtökohdat	
Maaillointilähtökohdat		Projektin		Projektin		Maaillointilähtökohdat	
Maaillointilähtökohdat		Projektin		Projektin		Maaillointilähtökohdat	
Maaillointilähtökohdat		Projektin		Projektin		Maaillointilähtökohdat	
Maaillointilähtökohdat		Projektin		Projektin		Maaillointilähtökohdat	
Maaillointilähtökohdat		Projektin		Projektin		Maaillointilähtökohdat	
Maaillointilähtökohdat		Projektin		Projektin		Maaillointilähtökohdat	

As Oy Järvenpään Pöytä  
 Maaillointilähtökohdat  
 ARVITEKORIT OY  
 20876-05



