

Asunto Oy

# Vantaan Valmu

Tarhurintie 24, 01350 Vantaa



**T2H**  
Ihania koteja





## Hanketiedot

### Asunto Oy Vantaan Valmu

Tarhurintie 24, 01350 Vantaa

### Kerrostalo-yhtiö Vantaan Hiekkaharjussa Tarhurinpuistossa

Asuntotyyppit: 1-3 h + kt (+s + vh + parvi + parveke/piha),  
22,5-79,5 m<sup>2</sup>

Asuntotyyppi	Koko (m <sup>2</sup> )
3h + kt + s + vh + parvi + parveke	79,5-74,5
3h + kt + s + vh + parveke	61,5-58,5
3h + kt + s + vh + piha	58,5
2h + kt + s + vh + parvi + parveke	59,0
2h + kt + s + vh + parveke	45,5
2h + kt + parveke	35,0-33,0
2h + kt + parvi + parveke	44,5-40,0
2h + kt + s + vh + piha	42,5
2h + kt + piha	35,0-33,0
2h + kt	34,5
2h + kt + s	33,5
1h + kt + parvi + parveke	33,0-30,0
1h + kt + parveke	26,0-23,0
1h + kt + piha	26,0-22,5

## Sisältö

### Lähellä kaikkea s. 4

Asunto Oy Vantaan Valmu nousee arvostetulle alueelle, Vantaan Hiekkaharjun Tarhurinpuistoon. Monipuoliset palvelut ovat lähellä ja Tikkurilan keskus sijaitsee vain pienen matkan päässä Vantaan kattavimmin palveluin. Luonnonläheisen alueen ulkoilu- ja liikuntamahdollisuudet ovat mitä parhaimmat; täällä nautit hiihtelemisestä hyvin hoidetuilla laduilla ja pelaat golfia Hiekkaharjun kentillä.



### Sujuvaa liikkumista s. 6

Kulkuyhteydet ovat erinomaiset. Tikkurilan keskuskeskukseen pääsee muutamassa minuutissa junalla ja 5 minuutissa pyöräillen. Viereisellä Hiekkaharjun juna-asemalla on sekä pää- että kehäradan pysäkit. Junamatka vie Helsingin keskustaan vain 25 minuuttia ja lentokentälle 6 min. Autolla lentokentälle ajaa 15 minuutissa, omalla autolla liikkuminen onnistuu muutenkin vaivattomasti sekä Lahden- että Tuusulanväylille.



### Tutustu Ihaniin koteihin s. 8

Vantaan Valmun suunnittelu perustuu uuden ajan arkkitehtuuriin, kunnioittaen kuitenkin tälle arvostetulle alueelle ominaista värimaailmaa. Tavallista korkeammat huoneet ja suuret ikkunat, joista avautuvat upeat maisemat, tekevät asunnoista erityisen avaria ja valoisia.



### Asunnot, pohjakuvat s. 10

Löydä sinulle sopivin koti! Pääset myös halutessasi vaikuttamaan asunnon pintamateriaalien lisäksi pohjaratkaisuun. Teet kodistasi juuri sellaisen kuin haluat.



### Rakennamme vastuullisesti s. 60

### Rakennustapaselostus s. 62





## Asu arvostetussa Tarhurinpuistossa – lähellä kaikki, mitä tarvitset

Asunto Oy Vantaan Valmu rakennetaan halutulle ja viehättävälle alueelle Vantaan Hiekkaharjun Tarhurinpuistoon. Seutu lumoo komeilla peltoaukeillaan, metsäisillä puistoillaan ja vehreillä puronvarsilehdoillaan sekä poikkeuksellisen hyvillä liikuntamahdollisuuksillaan. Aivan kivenheiton päässä Tikkurilassa on Vantaan parhaat palvelut ja erinomaisten kulkuyhteyksien ansiosta alueelta on myös helppo liikkua vaikkapa Helsingin keskustaan.





### Liikenneyhteydet

Bussipysäkki 200 m, Hiekkaharjun junapysäkki 650 m.

### Koulut ja päiväkodit

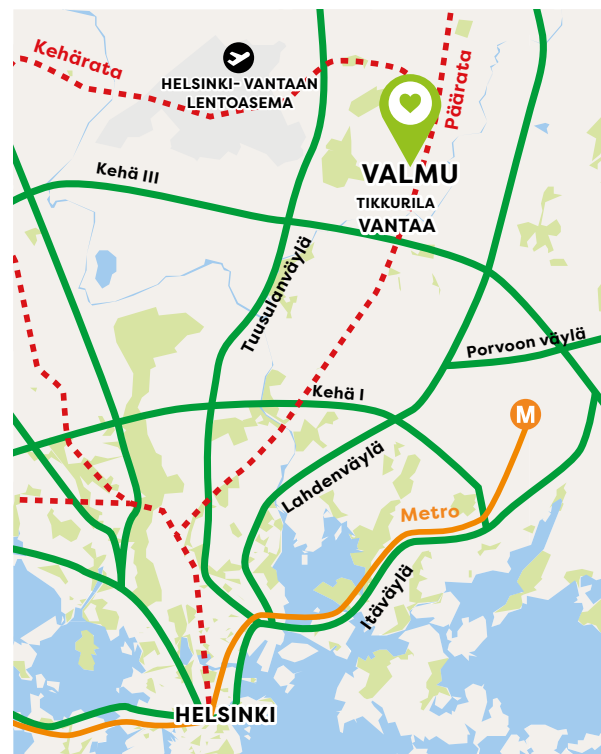
Päiväkoti Touhula 0,5 km, Hiekkaharjun koulu 0,6 km, Tikkurilan lukio 1,2 km, Ammattiopisto Varia 1,6 km.

### Palvelut

Lähin ruokakauppa 800 m, Tikkurilan keskus 1,5 km, kauppakeskus Dixi 1,5 km.

### Liikunta ja vapaa-aika

Hiekkaharju Golf 500 m, Hiekkaharjun tenniskeskus 900 m, Hiekkaharjun urheilupuisto 1,3 km, Tenniskeskus 800 m, lähin kuntosali 800 m, hiihtoladut talvisin 20 m.





Havainnekuva asunnosta A32.



## Tervetuloa Ihanaan kotiin

Asunto Oy Vantaan Valmun kodit ovat todella ihania. Niissä on suuret ikkunat, toiminnallinen pohjaratkaisu sekä huikean korkeat huoneet (jopa 4,4 m). Kaikissa asunnoissa on lasitettu parveke tai oma piha. Koteja löytyy monenlaiseen tarpeeseen ja makuun: Olipa haaveissasi koti ainutlaatuisilla maisemilla, loft-henkisellä parvella tai spa-tunnelmaisella lasiseinäisellä saunalla, tai vaikkapa kaikilla näillä.

Valmun asunnoissa on kaikissa tavallista korkeampi huonekorkeus ja suuret, lähes lattiasta kattoon ulottuvat ikkunat. Näiden kotien sälekaihtimia tuskin tulee usein pidettyä kiinni, sillä ikkunoista avautuvat henkeäsalpaavat näkymät. Näkymiä eivät peitä vanhanaikaiset patteritkaan, kun lämmitysjärjestelmänä on vesikiertoinen lattialämmitys. Ylellisen tunnelman viimeistelevät tyylikkääät ja laadukkaat pintamateriaalit ja varusteet, joiden valitsemiseen voit vaikuttaa itse.



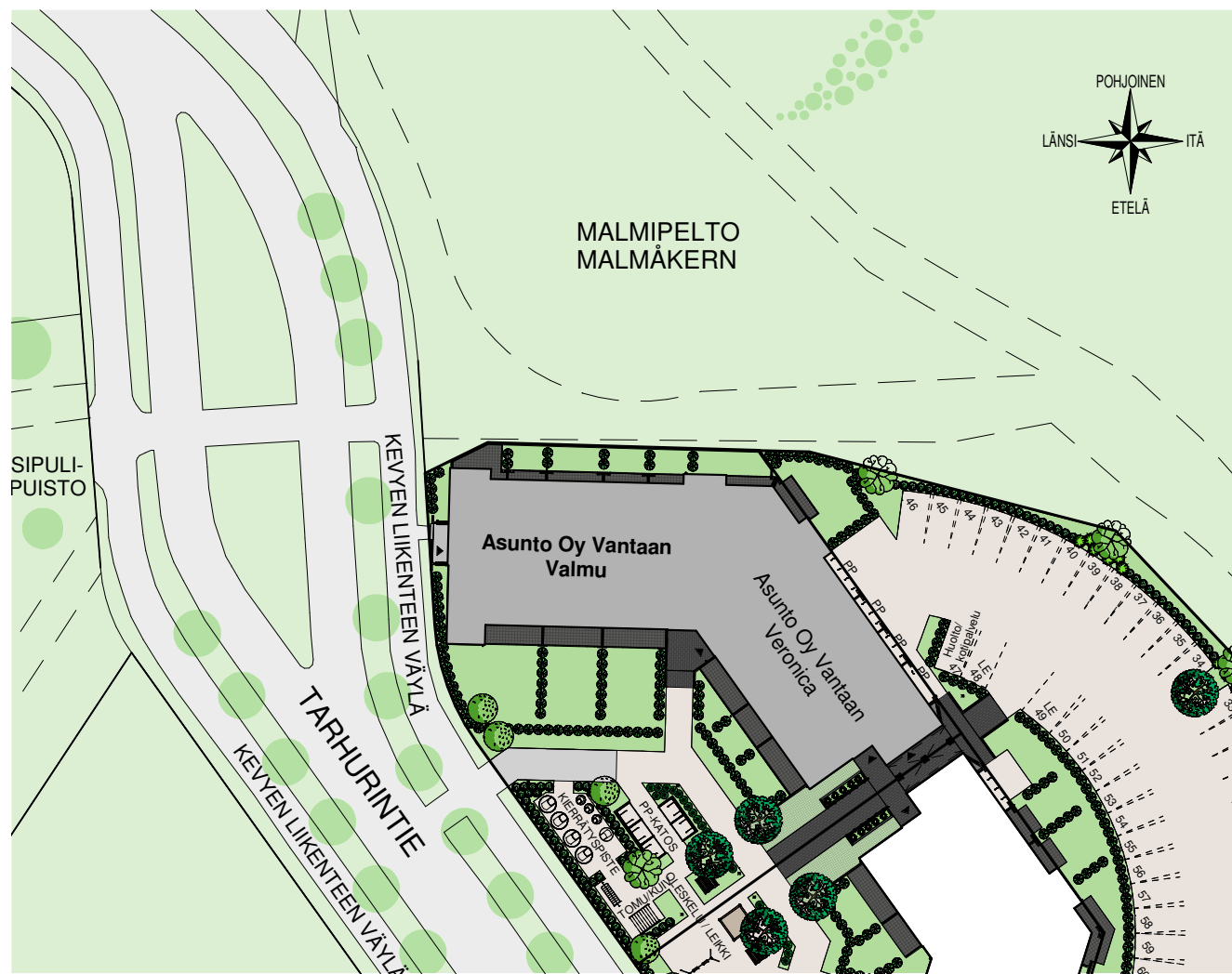
# Asunnot

Asemapiirros • Julkisivut • Asunnot • Kerrospohjat





# Asemapiirros



# Julkisivut



Julkisivu pohjoiseen  
Näkymä Malminpellolta



Julkisivu länteen  
Näkymä Tarhurintieltä



Julkisivu etelään  
Näkymä Tarhurintieltä



Havainnekuva asunnosta A49.



## Kolmiot

- Tilava lasitettu parveke tai asuntopiha
- Kaikissa asunnoissa on huomattavasti tavallista reilumpi huonekorkeus
- Ylimmän kerroksen kolmioissa on jopa 1,9 metriä korkea, loft-henkinen parvi ja lähes 4,5 metrin huonekorkeus
- Spa-henkinen, lasiseinäinen sauna
- Avarat ja hyvin toimivat tilaratkaisut
- Kätevä vaatehuone

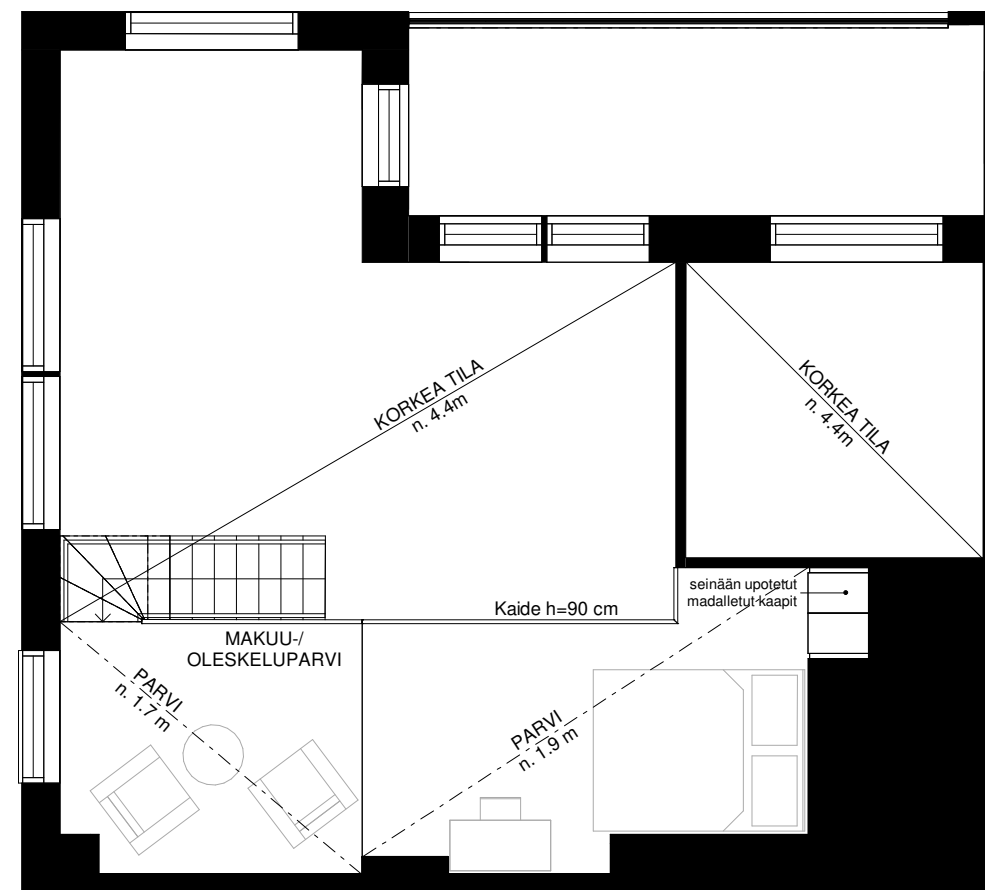
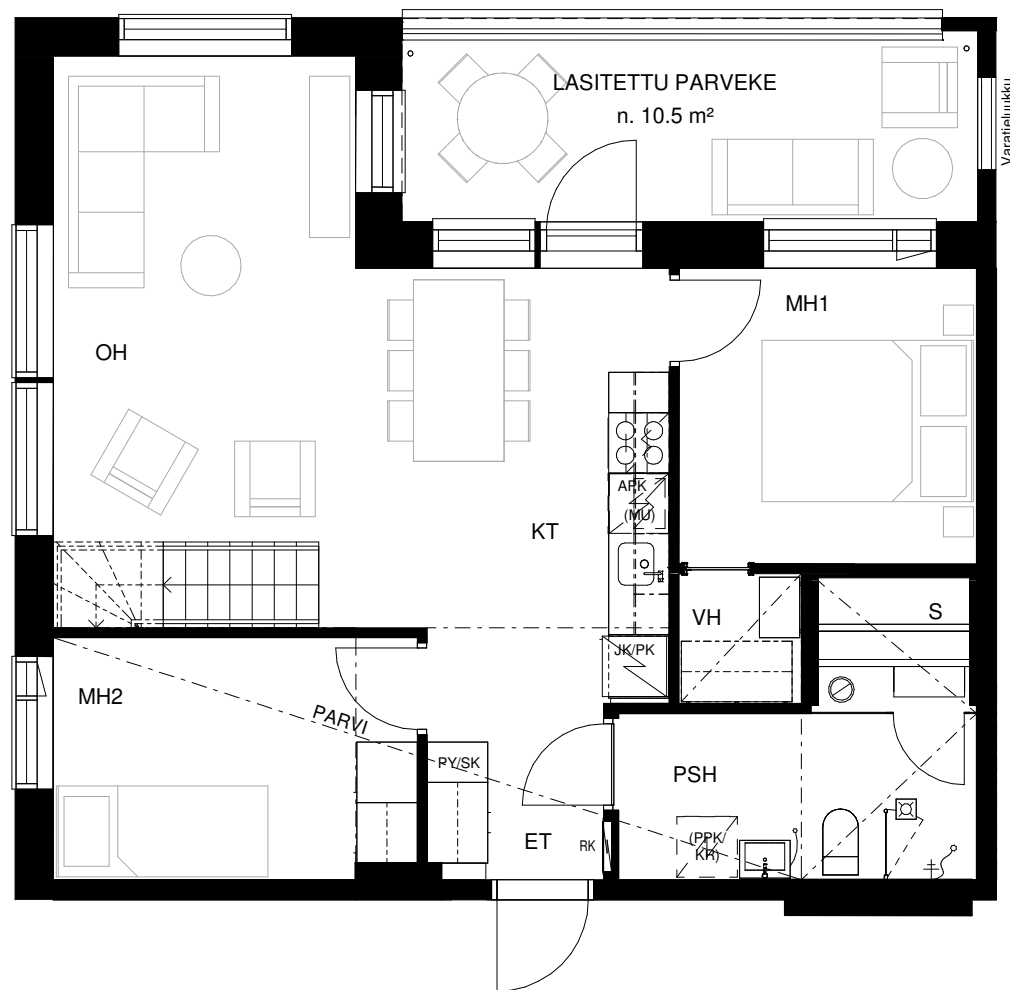
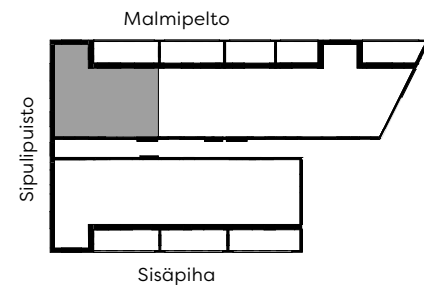
Upeissa kolmioissa on reilusti tilaa elämiseen ja todellista elämänlaatua. Upean suurista ikkunoista aukeavat kauniit näköalat ja tilavalla, lasitetulla parvekkeella tai omalla terassilla ja asuntopihalla viihtyy ulkoilmasta nauttien. Ylimmän kerroksen suurmaiseman puoleisessa kodissa on 1,9 metrin korkuinen parvi sekä lähes 4,5 metrin korkuiset huoneet. Kaikissa kolmioissa on lisäksi ylellinen, spa-henkinen, lasiseinäinen sauna sekä käytännöllinen vaatehuone. Voit myös halutessasi vaikuttaa asunnon pohjaratkaisuihin.



# Kaksikerroksinen loft-kolmio

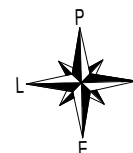
3h + kt + s + vh + parvi + parveke

A49  
as. nro 4  
kerros



<b>Asunnon neliöt</b>	<b>79,5 m<sup>2</sup></b>
(josta parvella 18,0 m <sup>2</sup> )	
+ lasitettu parveke	10,5 m <sup>2</sup>
<hr/> Käyttöala	<hr/> 90,0 m <sup>2</sup>

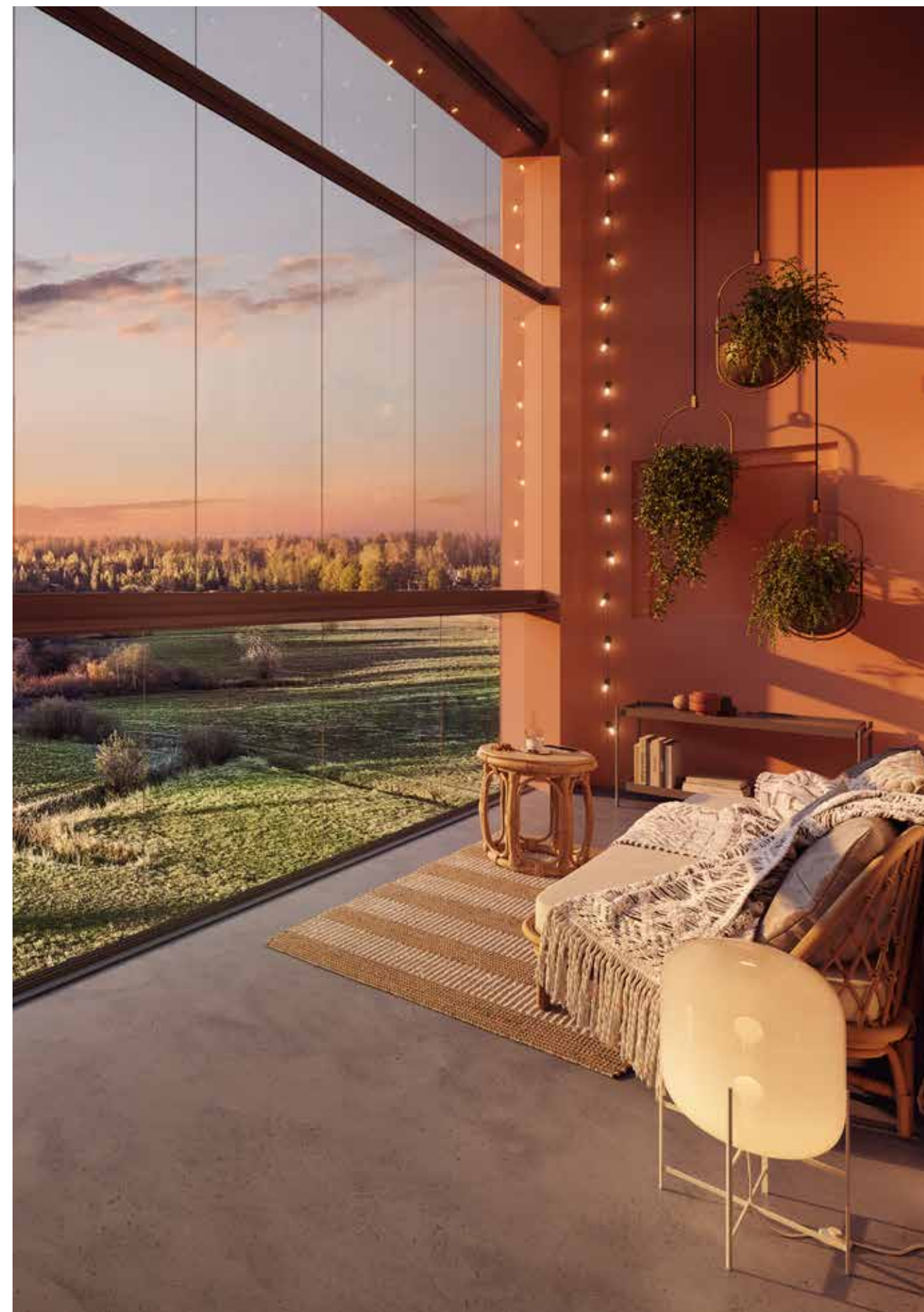
Asunnon havainnekuvia löydät  
s. 14-15 sekä seuraavalta aukeamalta



Pidätämme oikeuden muutoksiin.



Havainnekuva asunnosta A49.



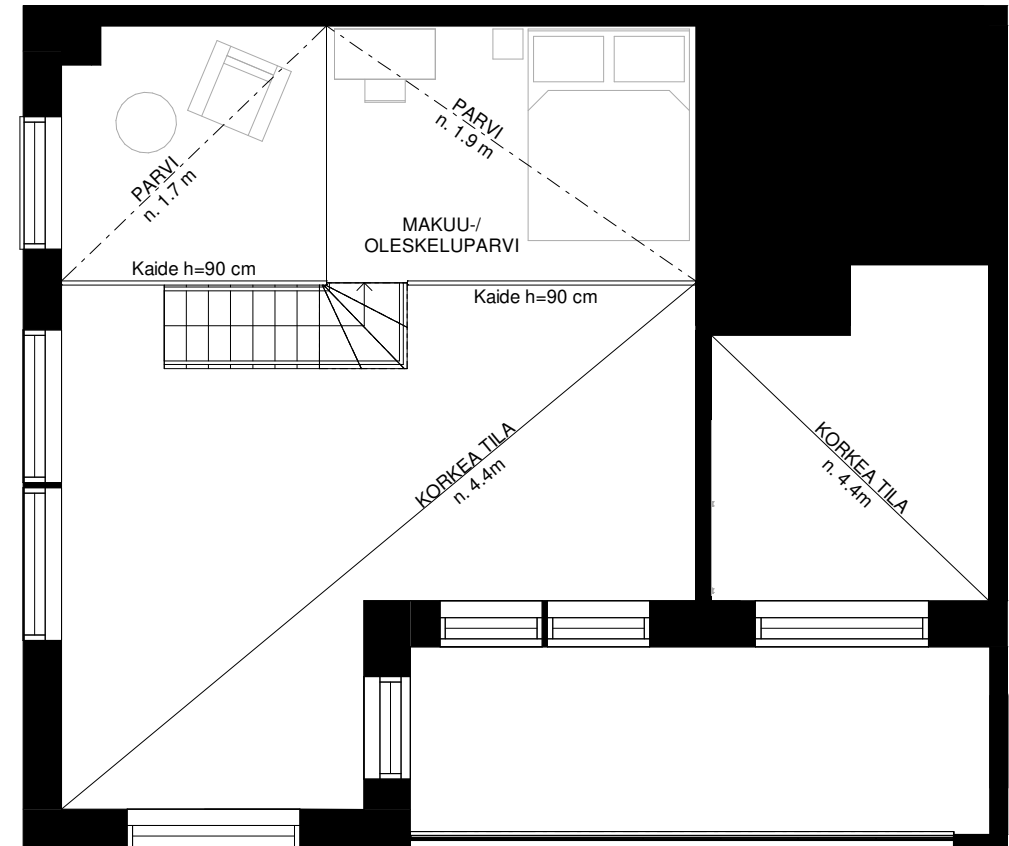
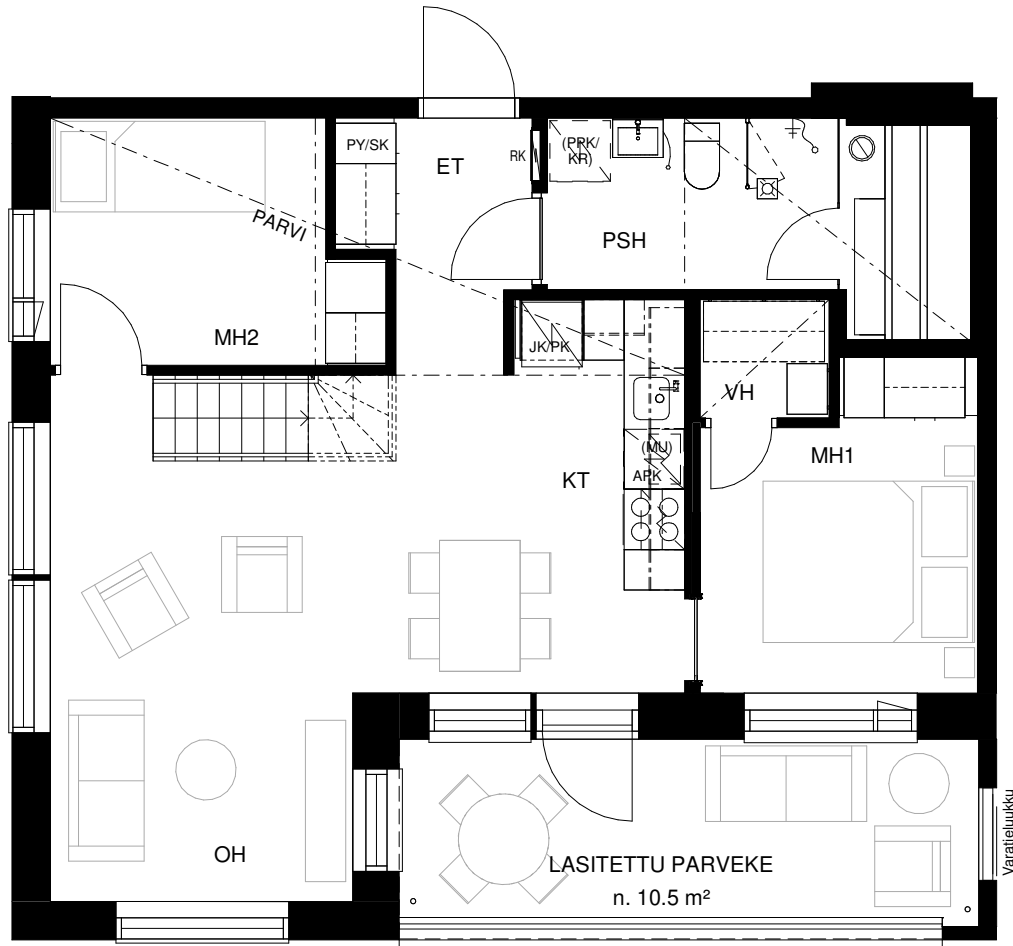
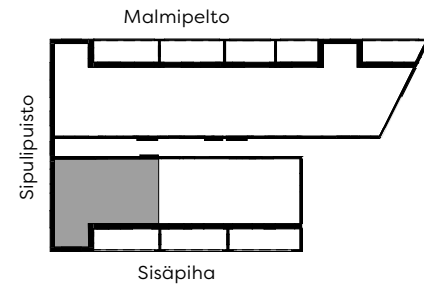


# Kaksikerroksinen loft-kolmio

3h + kt + s + vh + parvi + parveke

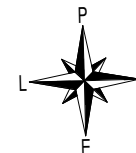
A48  
as. nro

4  
kerros



<b>Asunnon neliöt</b>	<b>74,5 m<sup>2</sup></b>
(josta parvella 16,0 m <sup>2</sup> )	
+ lasitettu parveke	<b>10,5 m<sup>2</sup></b>
<hr/> Käyttöala	<b>85,0 m<sup>2</sup></b>

*Voit myös halutessasi vaihtaa vaatehuoneen tilalle koko seinän mittaisen kaappirivistön*



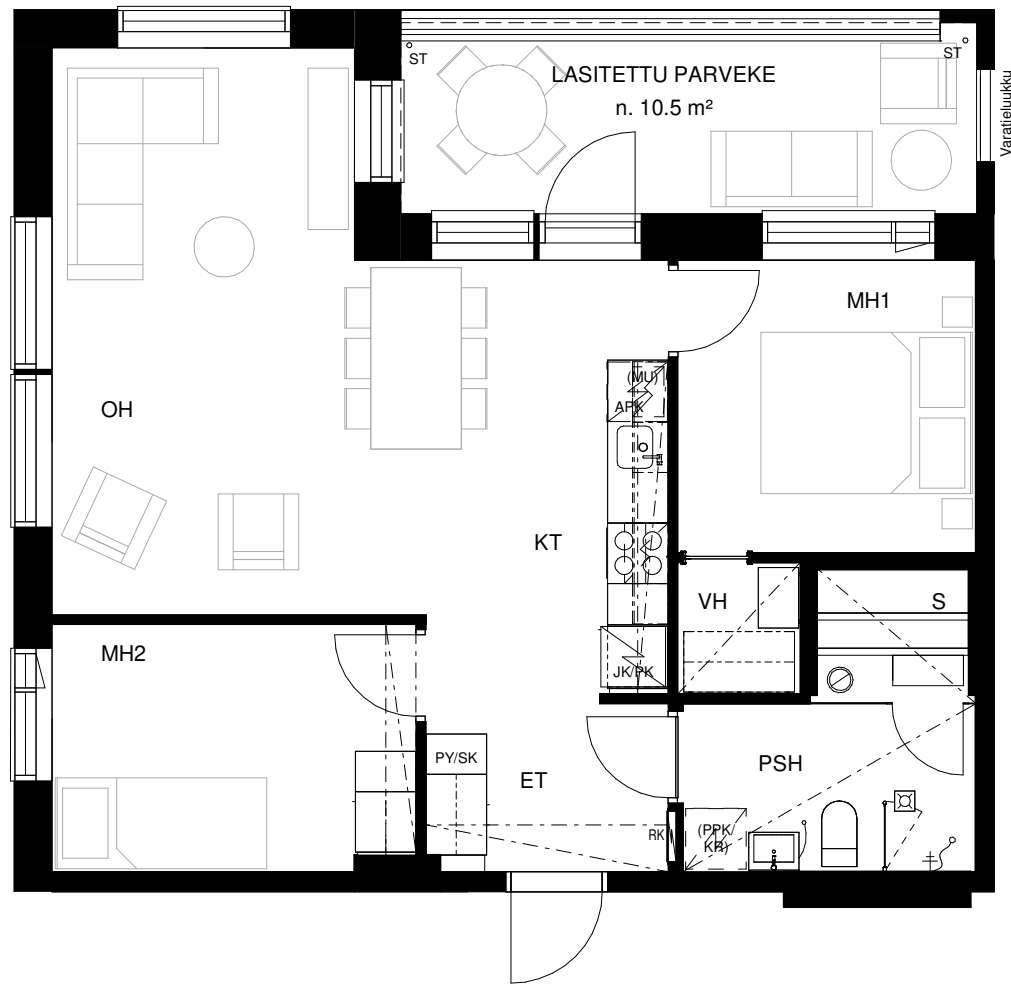
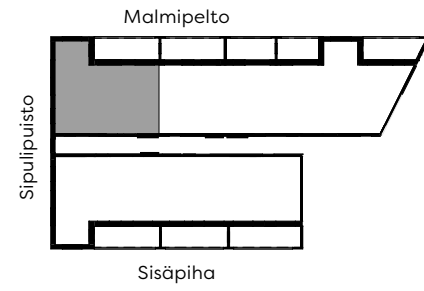
Pidätämme oikeuden muutoksiin.



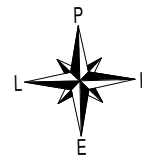
# Kolmio

3h + kt + s + vh + parveke

A17 2  
A33 3  
as. nro kerros



**Asunnon neliöt** 61,5 m<sup>2</sup>  
+ lasitettu parveke 10,5 m<sup>2</sup>  
Käyttöala 72,0 m<sup>2</sup>

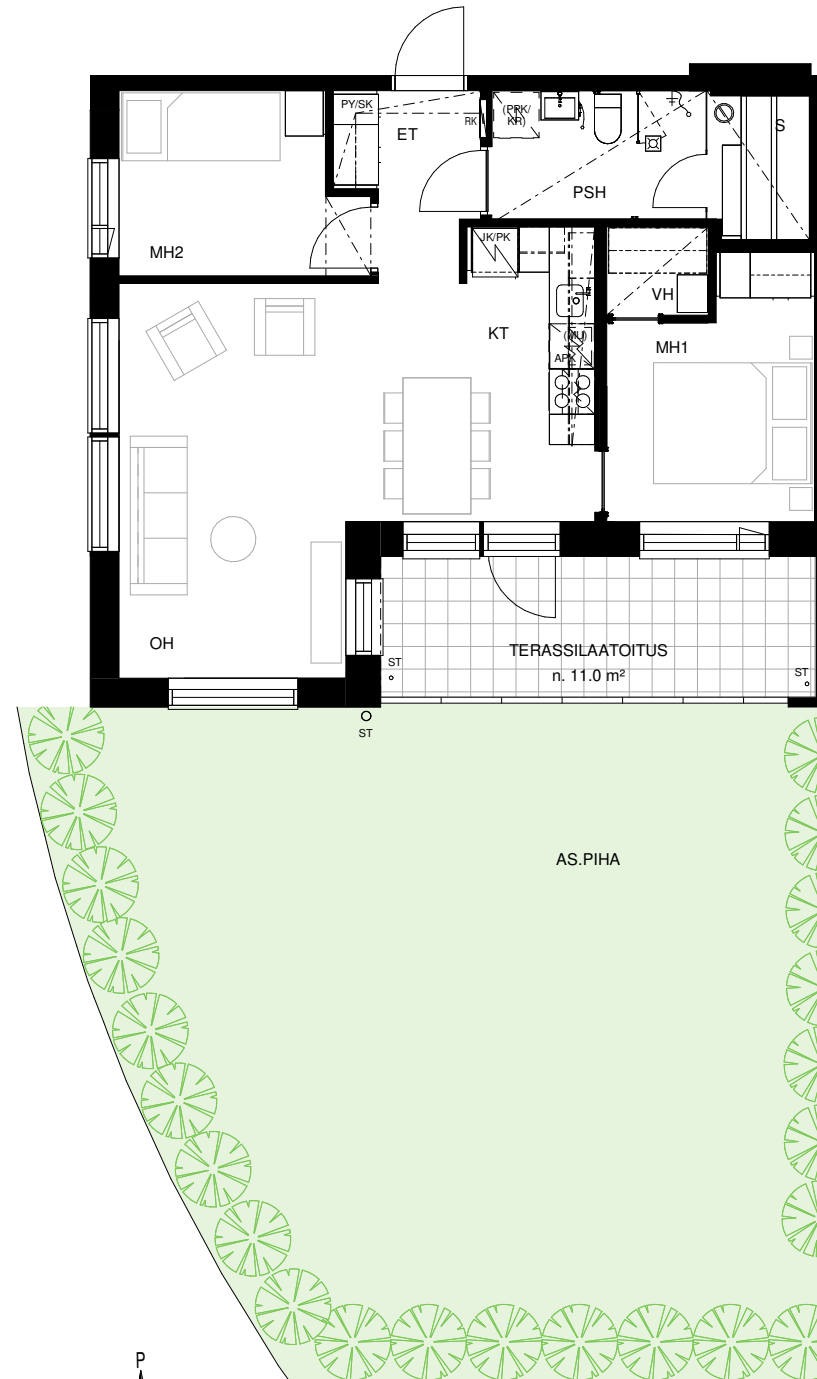
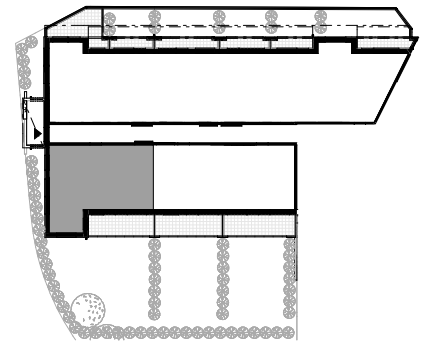


Pidätämme oikeuden muutoksiin.

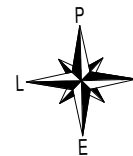
# Kolmio

3h + kt + s + vh + piha

A6 1  
as. nro kerros



**Asunnon pinta-ala** 58,5 m<sup>2</sup>  
+ oma suuri piha n. 65,0 m<sup>2</sup>



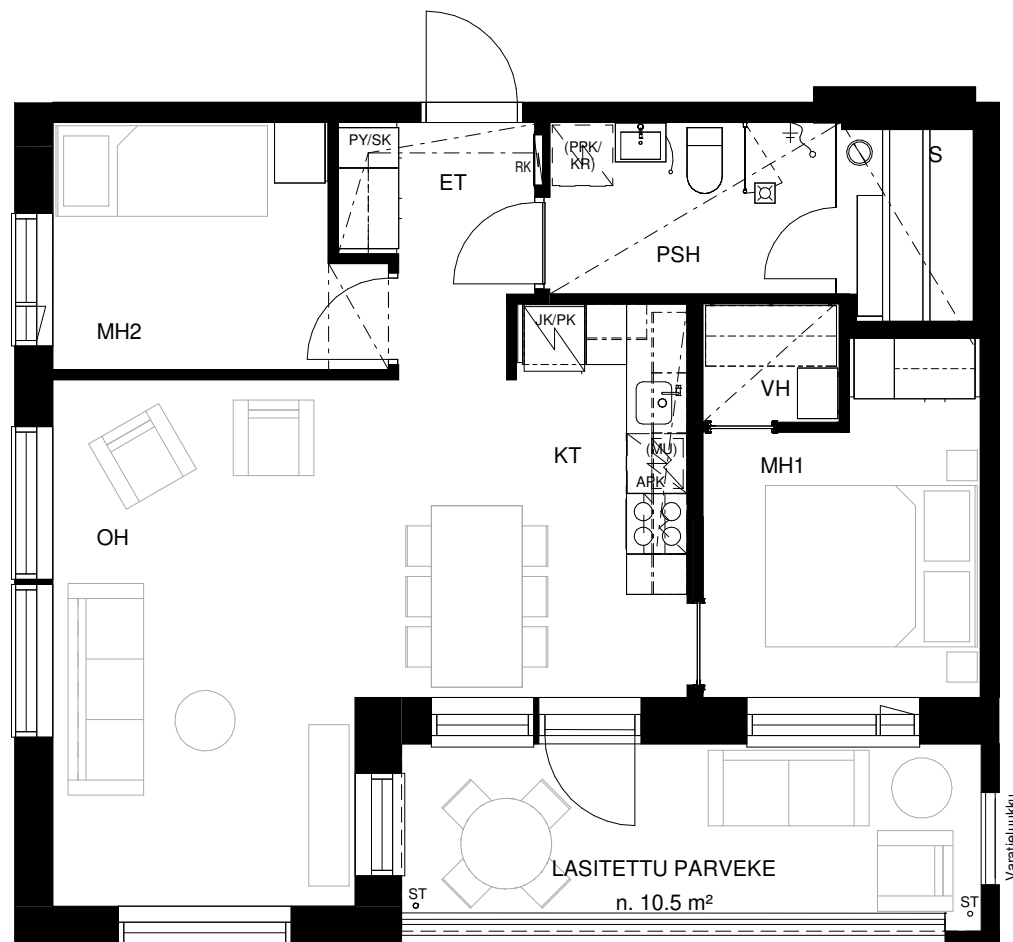
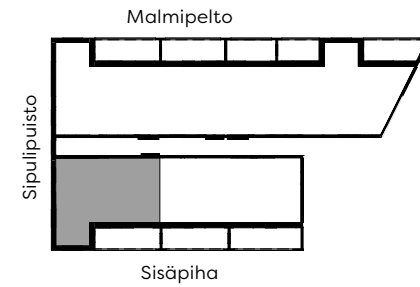
Pidätämme oikeuden muutoksiin.



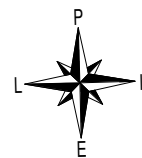
# Kolmio

3h + kt + s + vh + parveke

A16 2  
A32 3  
as. nro kerros

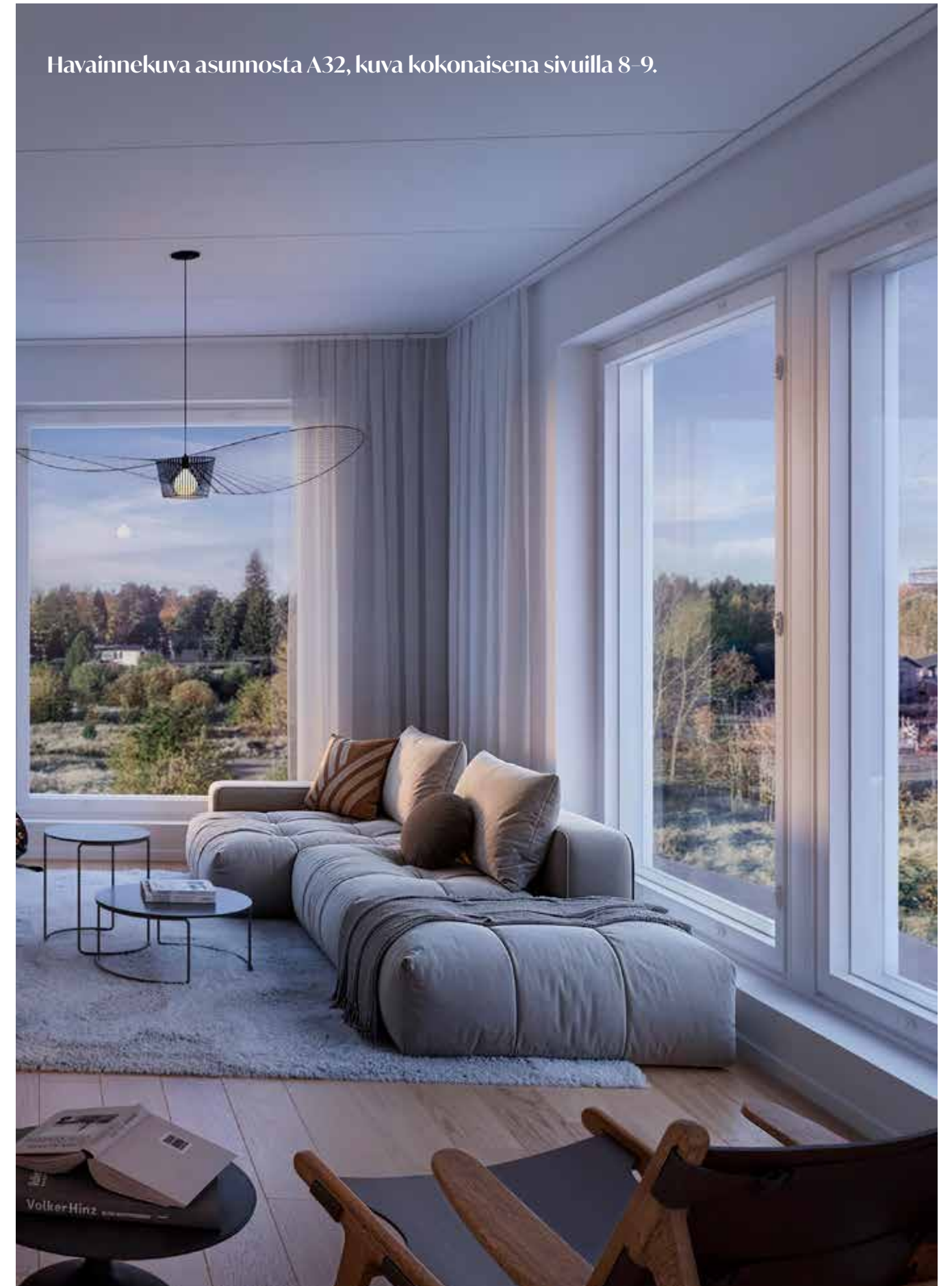


Asunnon neliöt	58,5 m <sup>2</sup>
+ lasitettu parveke	10,5 m <sup>2</sup>
Käyttöala	69,0 m <sup>2</sup>



Pidätämme oikeuden muutoksiin.

Havainnekuva asunnosta A32, kuva kokonaisuena sivuilla 8-9.







Havainnekuva asunnosta A37.

## Kaksiot

- Tilava lasitettu parveke tai asuntopiha ja terassi
- Kaikissa kodeissa on huomattavasti tavallista suurempi huonekorkeus
- Ylimmän kerroksen kaksiossa on n. 1,9 m korkea loft-henkinen parvi sekä lähes 4,5 metrin huonekorkeus
- Järkevästi suunnitellut pohjaratkaisut ottavat kaiken irti neliöistä
- Useammassa kaksiossa on oma spa-henkinen sauna

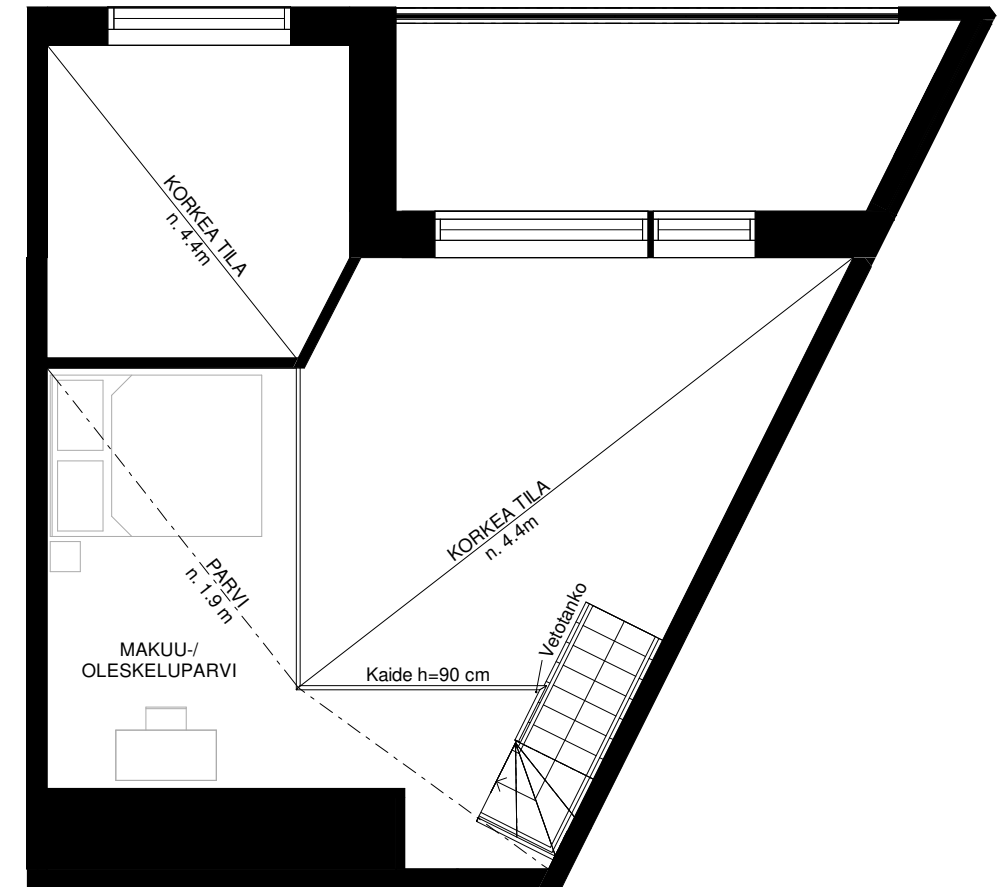
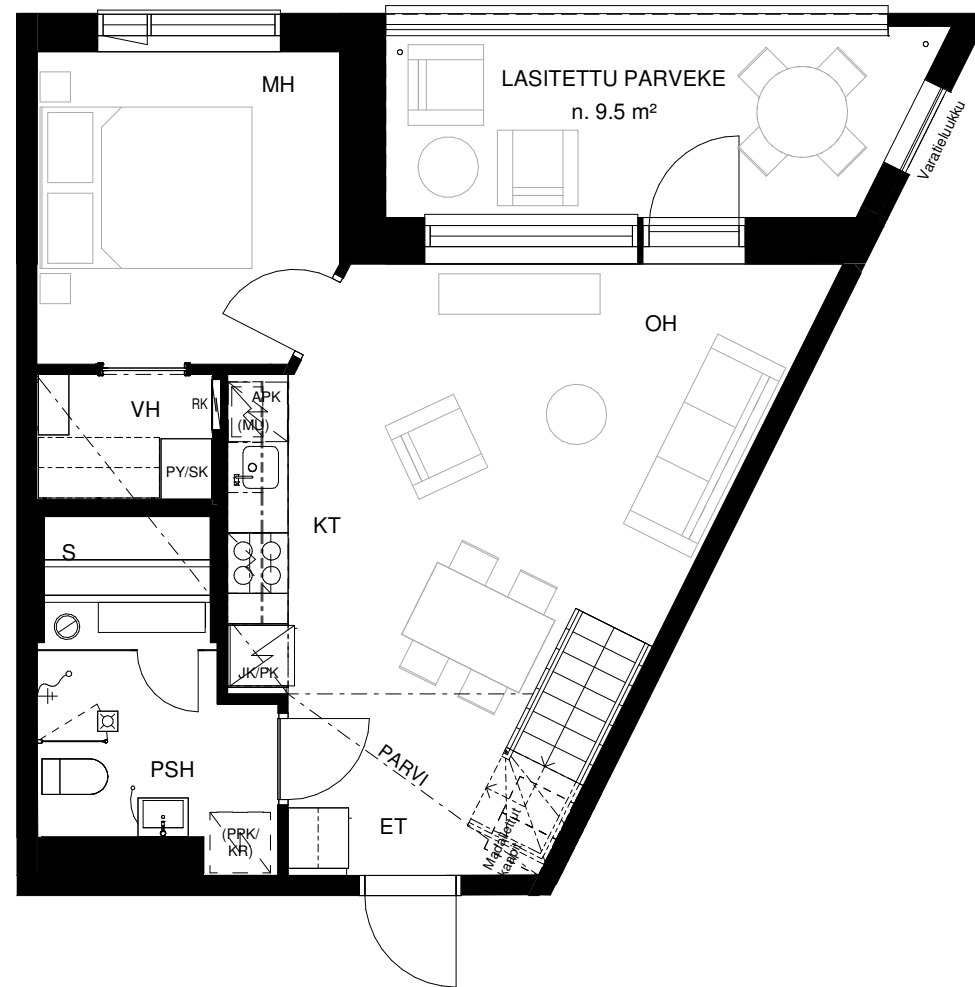
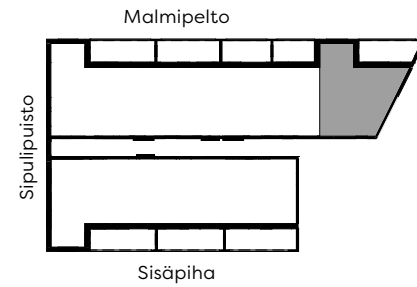
Valmusta löytyy viihtyisiä kaksioita moneen makuun. Kaikissa on joko tilava lasitettu parveke tai oma asuntopiha. Vaihtoehtoja löytyy aina kompaktimmasta kaksiossa tilavampaan kotiin omalla spa-henkisellä saunalla ja käteväällä vaatehuoneella. Loft- henkiset parvikaksiot tarjoavat asukilleen mahtavia mahdollisuuksia, kun parvelle voi sijoittaa vaikkapa vierashuoneen, etätyöpisteen tai TV-huoneen.



# Kaksikerroksinen loft-kaksio

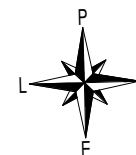
2h + kt + s + vh + parvi + parveke 9,5 m<sup>2</sup>

A53  
as. nro 4  
kerros



<b>Asunnon neliöt</b>	<b>59,0 m<sup>2</sup></b>
(josta parvella 13,5 m <sup>2</sup> )	
+ lasitettu parveke	<b>9,5 m<sup>2</sup></b>
<hr/> Käyttöala	<b>68,5 m<sup>2</sup></b>

Havainnekuva asunnosta ja valokuva asunnon näkymistä löytyvät seuraavalta aukeamalta



Pidätämme oikeuden muutoksiin.



Havainnekuva asunnosta A53.



Asunnosta A53 avautuvat ikkunanäkymät.

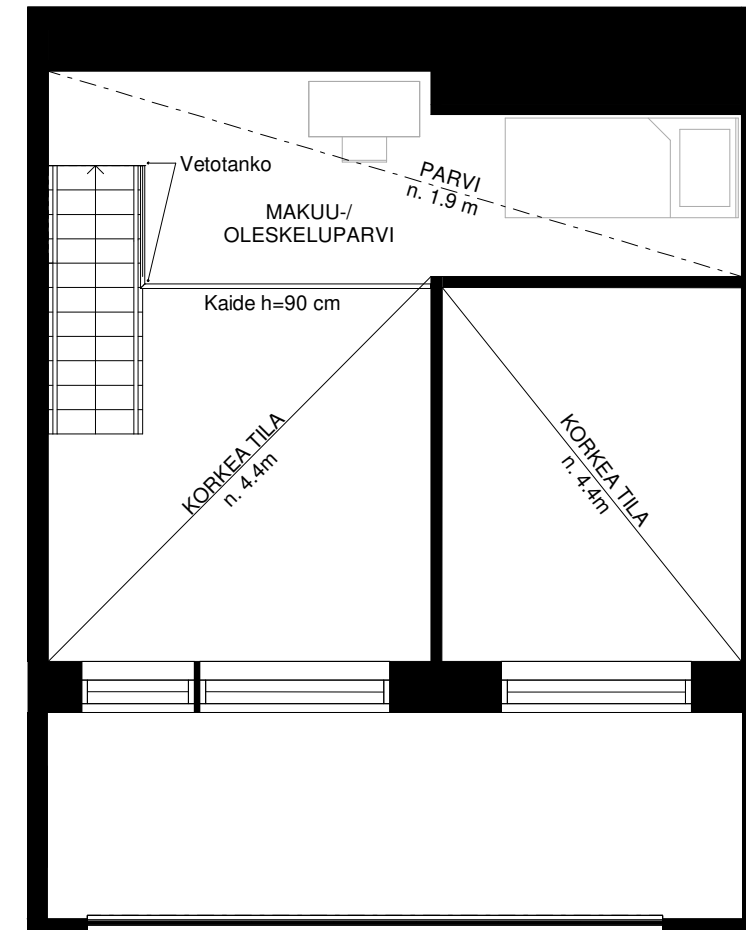
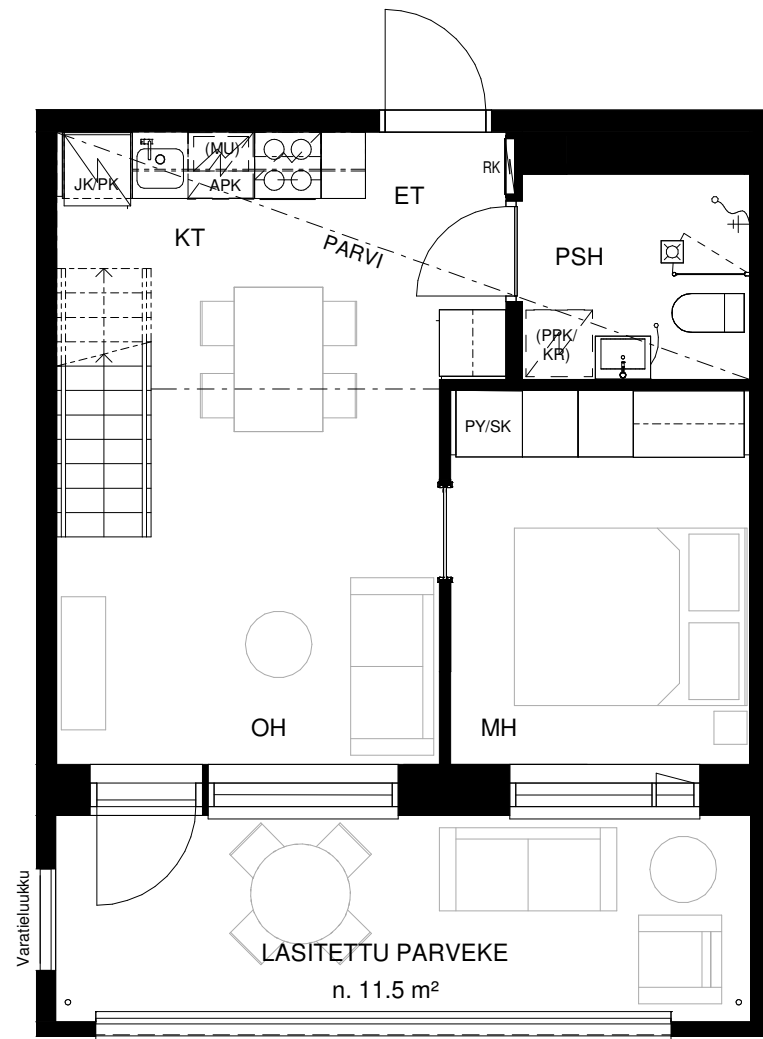
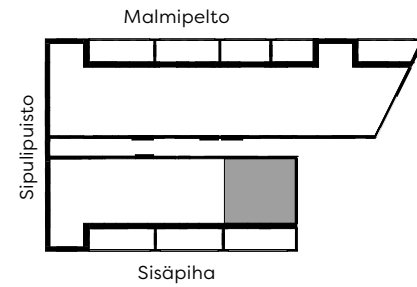




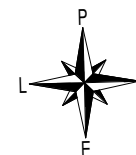
# Kaksikerroksinen loft-kaksio

2h + kt + parvi + parveke 11,5m<sup>2</sup>

A46  
as. nro 4  
kerros



<b>Asunnon neliöt</b>	<b>44,5 m<sup>2</sup></b>
(josta parvella 9,5 m <sup>2</sup> )	
+ lasitettu parveke	<b>11,5 m<sup>2</sup></b>
<b>Käyttöala</b>	<b>56,0 m<sup>2</sup></b>



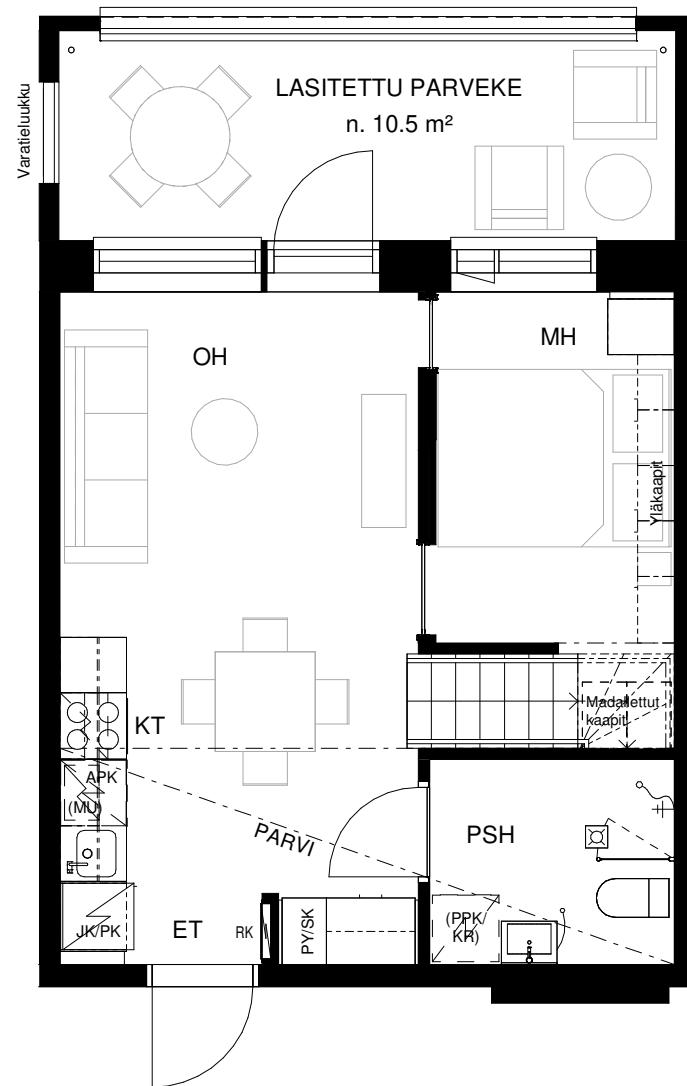
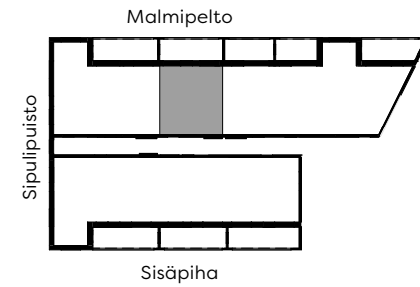
Pidätämme oikeuden muutoksiin.



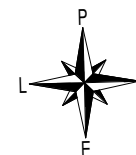
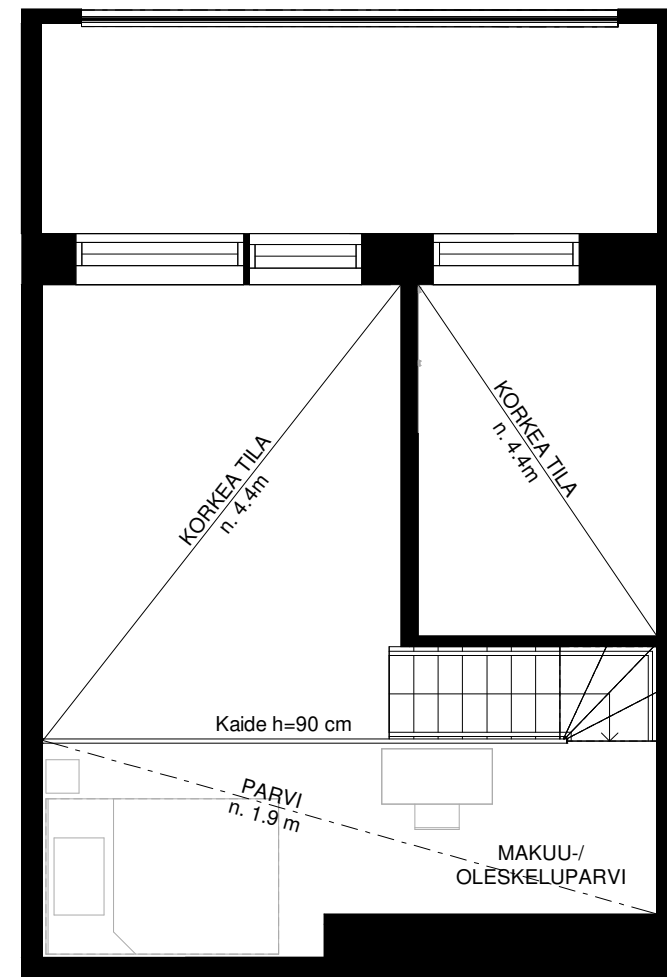
# Kaksikerroksinen loft-kaksio

2h + kt + parvi + parveke

A50  
as. nro 4  
kerros



<b>Asunnon neliöt</b>	<b>43,0 m<sup>2</sup></b>
(josta parvella 9,5 m <sup>2</sup> )	
+ lasitettu parveke	<b>10,5 m<sup>2</sup></b>
<hr/> Käyttöala	<b>53,5 m<sup>2</sup></b>



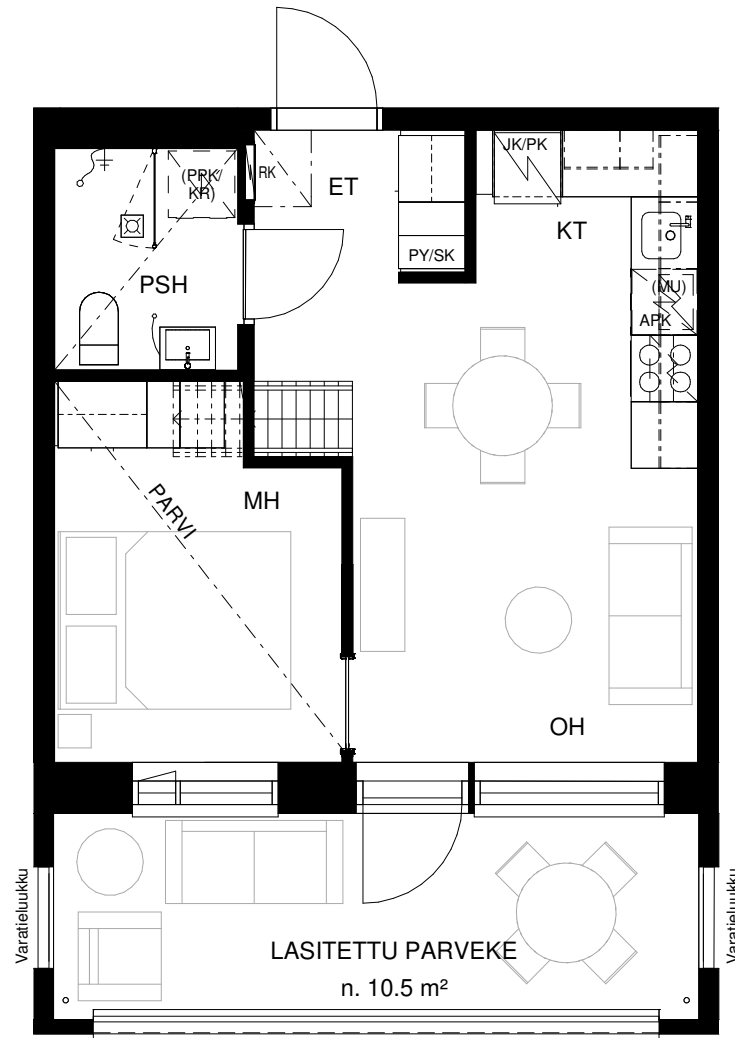
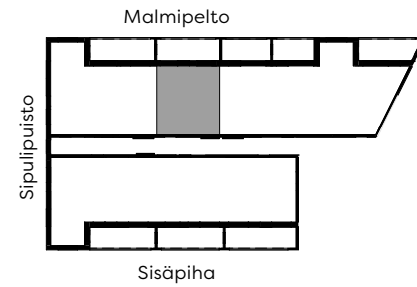
Pidätämme oikeuden muutoksiin.



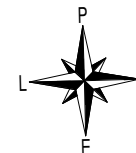
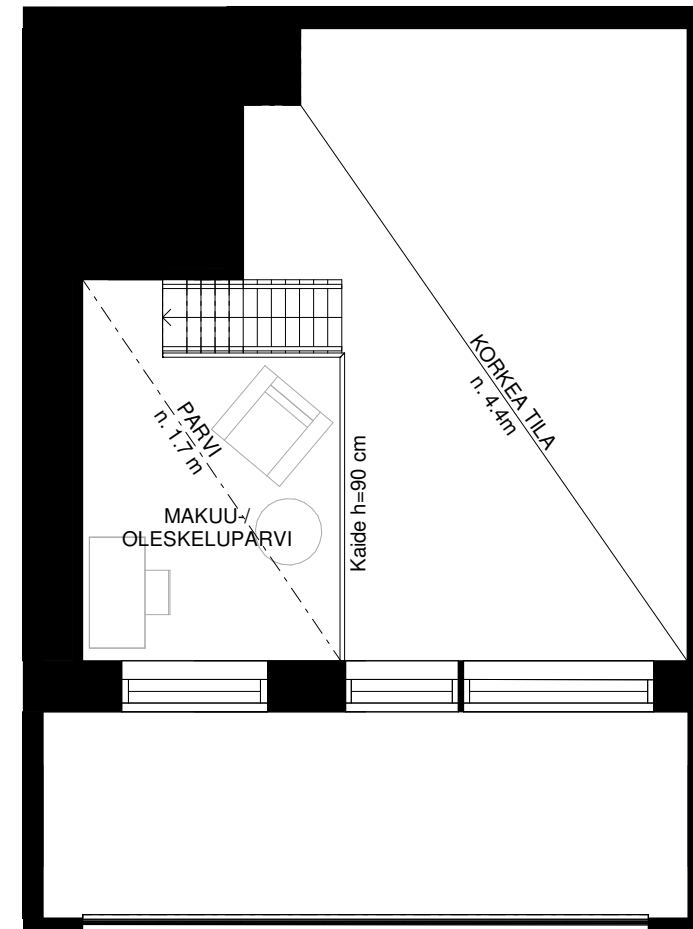
# Kaksikerroksinen loft-kaksio

2h + kt + parvi + parveke

A47  
as. nro      4  
kerros



<b>Asunnon neliöt</b>	<b>40,0 m<sup>2</sup></b>
(josta parvella 9,5 m <sup>2</sup> )	
+ lasitettu parveke	<b>10,5 m<sup>2</sup></b>
<hr/> Käyttöala	<b>50,5 m<sup>2</sup></b>

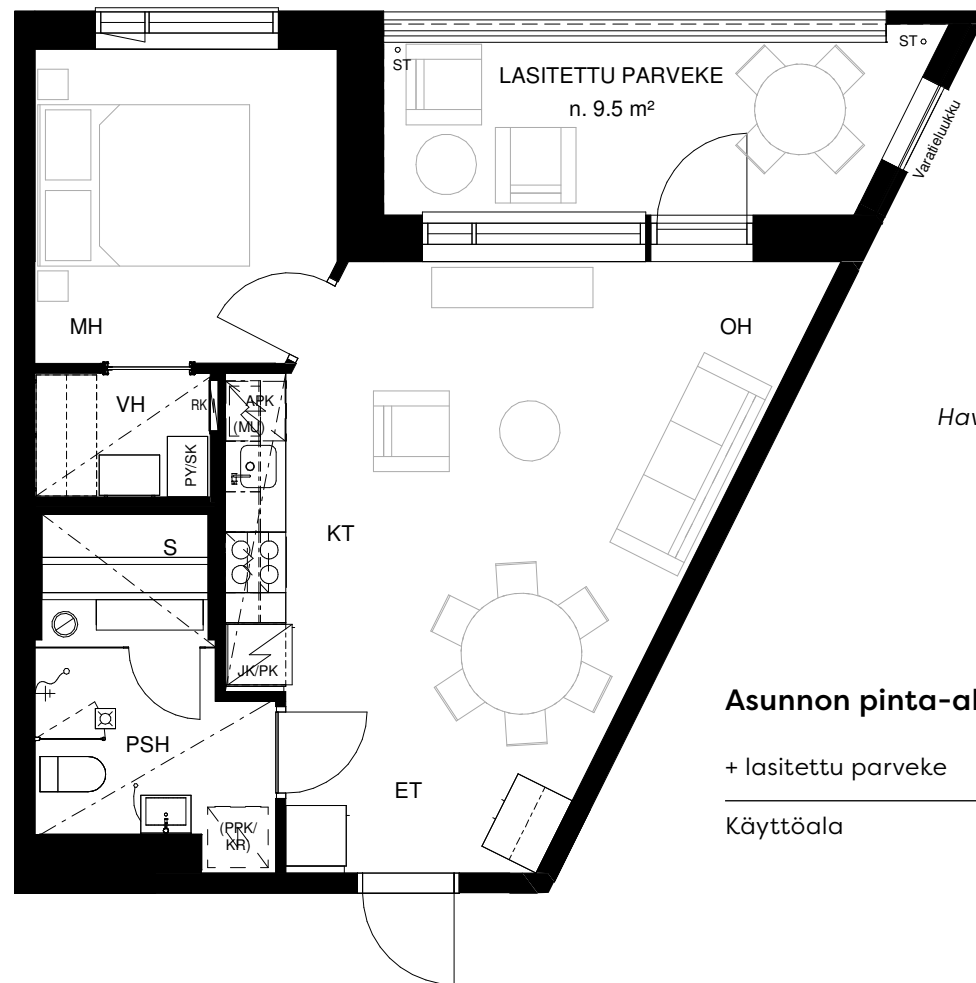
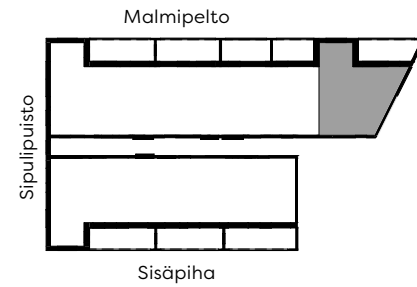


Pidätämme oikeuden muutoksiin.

# Kaksio

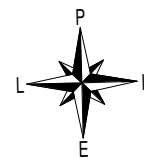
2h + kt + s + vh + parveke 9,5m<sup>2</sup>

A21 2  
A37 3  
as. nro kerros



Havainnekuva asunnosta  
sivuilla 26-27.

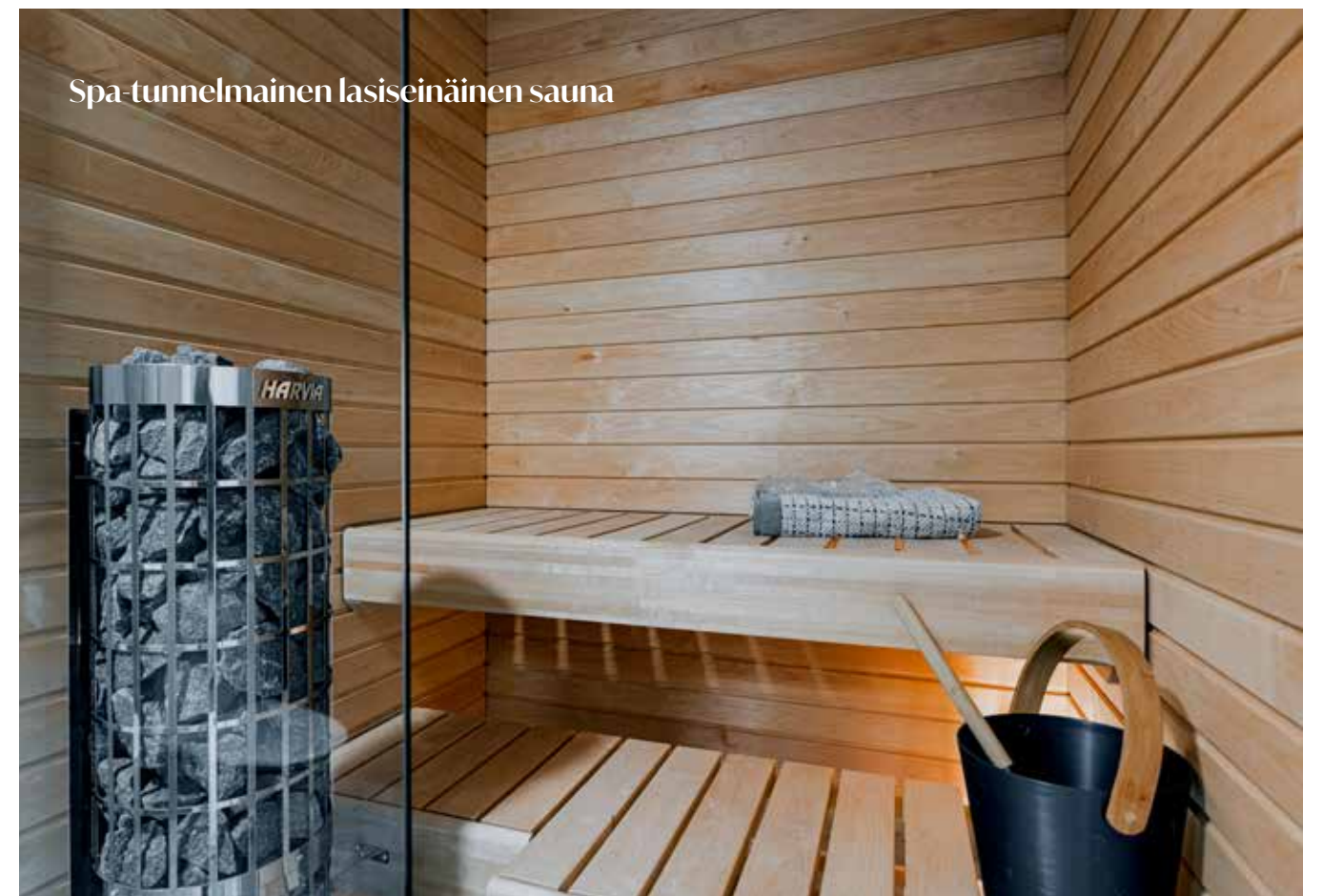
Asunnon pinta-ala	45,5 m <sup>2</sup>
+ lasitettu parveke	9,5 m <sup>2</sup>
Käyttöala	55,0 m <sup>2</sup>



Pidätämme oikeuden muutoksiin.



Havainnekuva asunnosta A37.



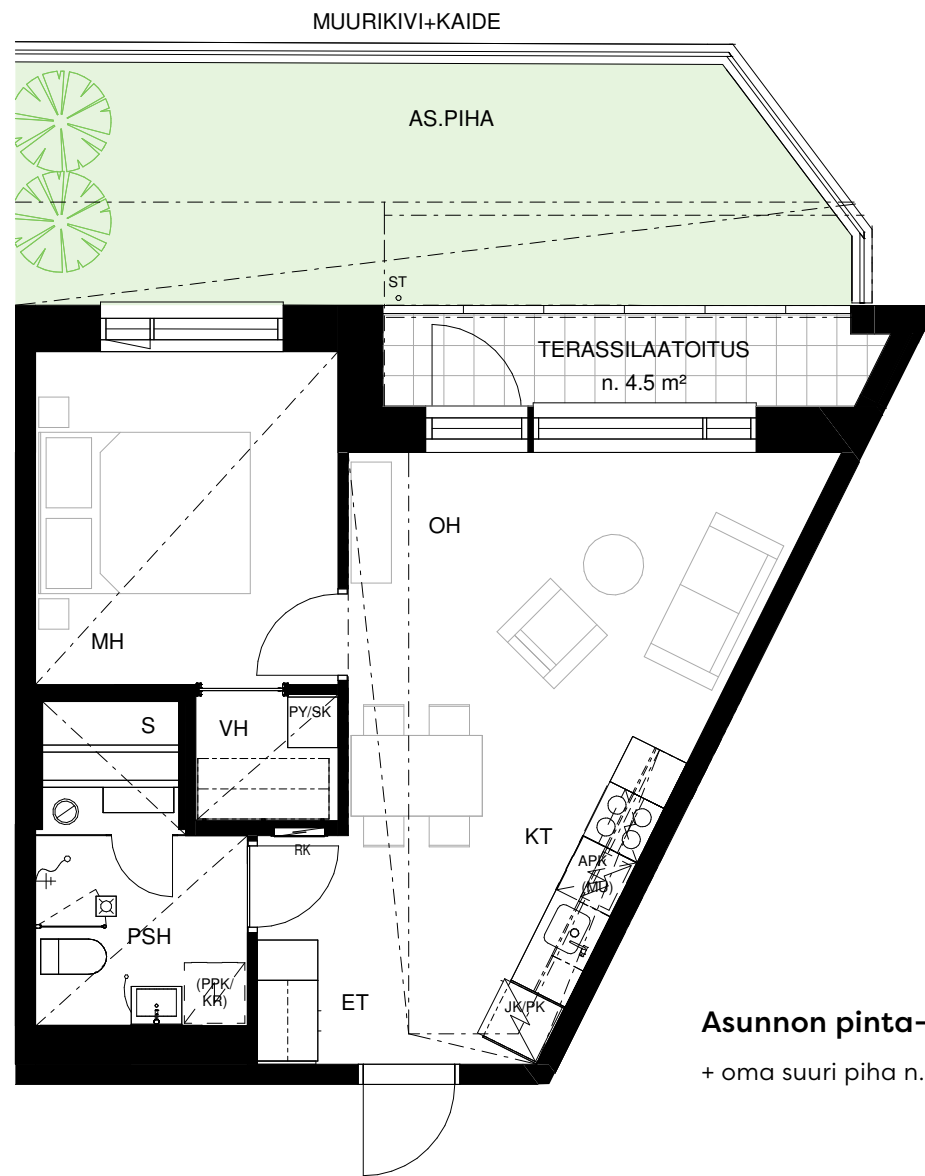
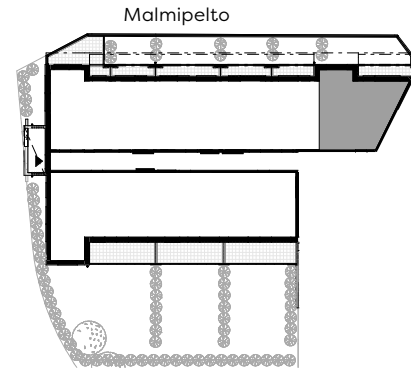
Spa-tunnelmainen lasiseinäinen sauna



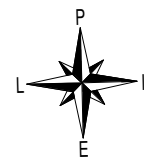
# Kaksio

2h + kt + s + vh + piha

A12  
as. nro 1  
kerros



**Asunnon pinta-ala 45,5 m<sup>2</sup>**  
+ oma suuri piha n. 20,5 m<sup>2</sup>

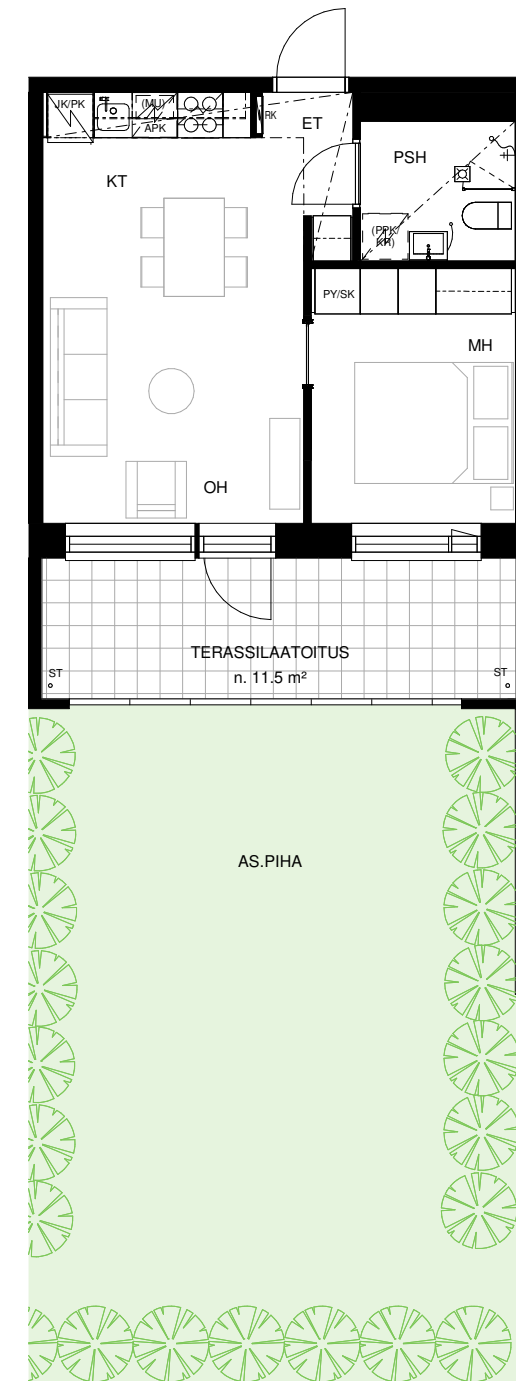
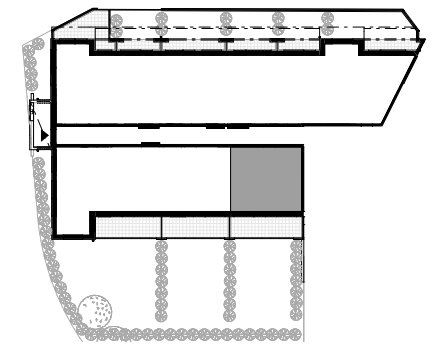


Pidätämme oikeuden muutoksiin.

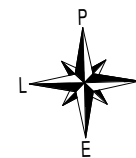
# Kaksio

2h + kt + piha

A4  
as. nro 1  
kerros



**Asunnon pinta-ala 35,0 m<sup>2</sup>**  
+ oma suuri piha n. 50,0 m<sup>2</sup>

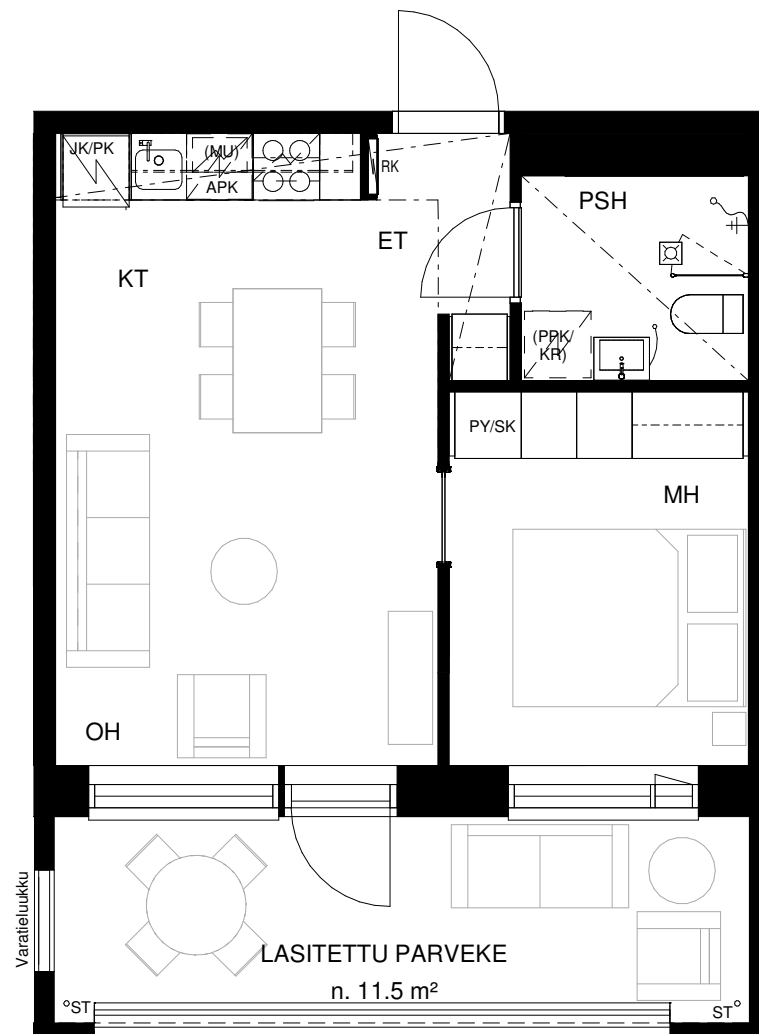
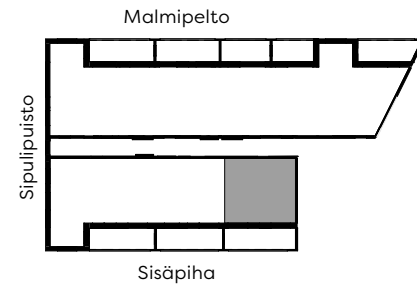


Pidätämme oikeuden muutoksiin.

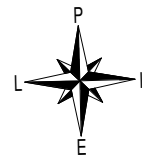
# Kaksio

2h + kt + parveke

A14 2  
A30 3  
as. nro kerros



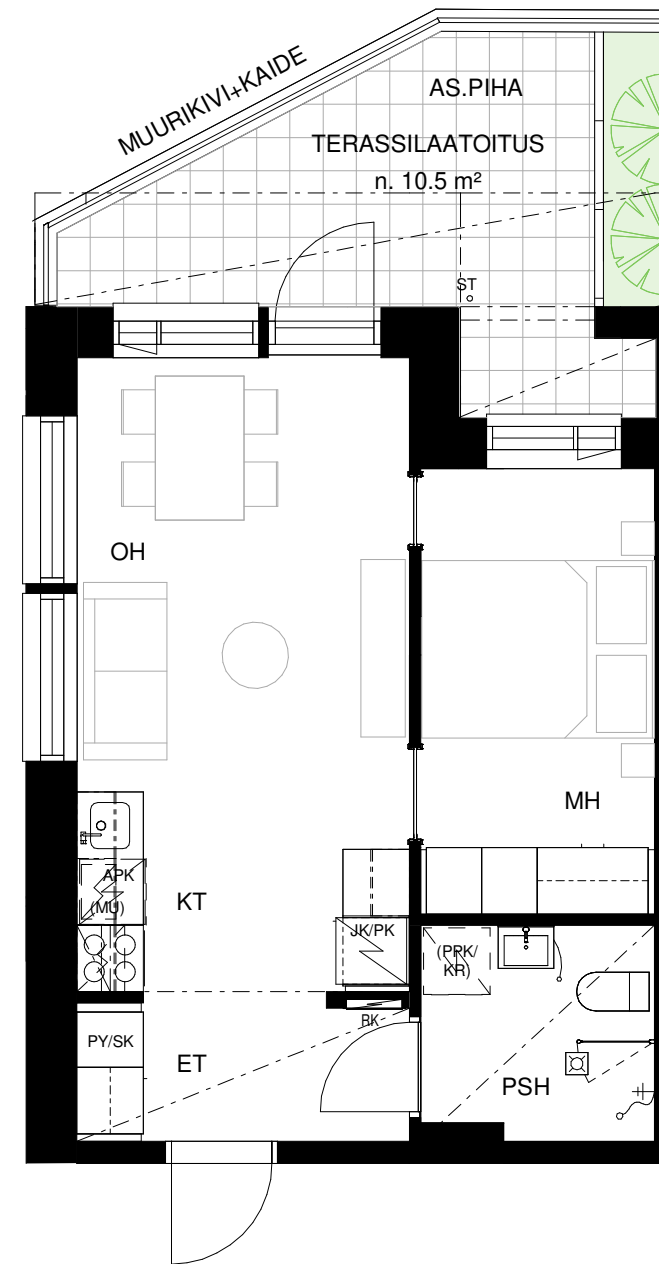
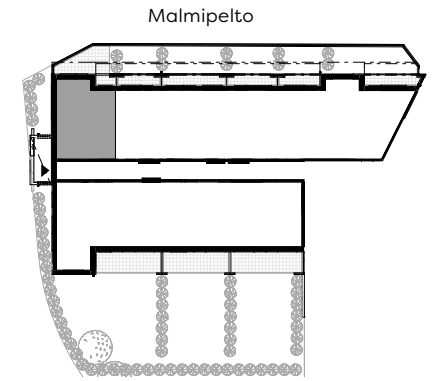
**Asunnon pinta-ala** 35,0 m<sup>2</sup>  
+ lasitettu parveke 11,5 m<sup>2</sup>  
**Käyttöala** 46,5 m<sup>2</sup>



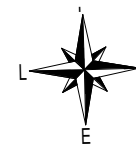
# Kaksio

2h + kt + terassi

A7 1  
as. nro kerros



**Asunnon pinta-ala** 34,5 m<sup>2</sup>  
+ oma suuri terassipiha n. 10,5 m<sup>2</sup>



Pidätämme oikeuden muutoksiin.

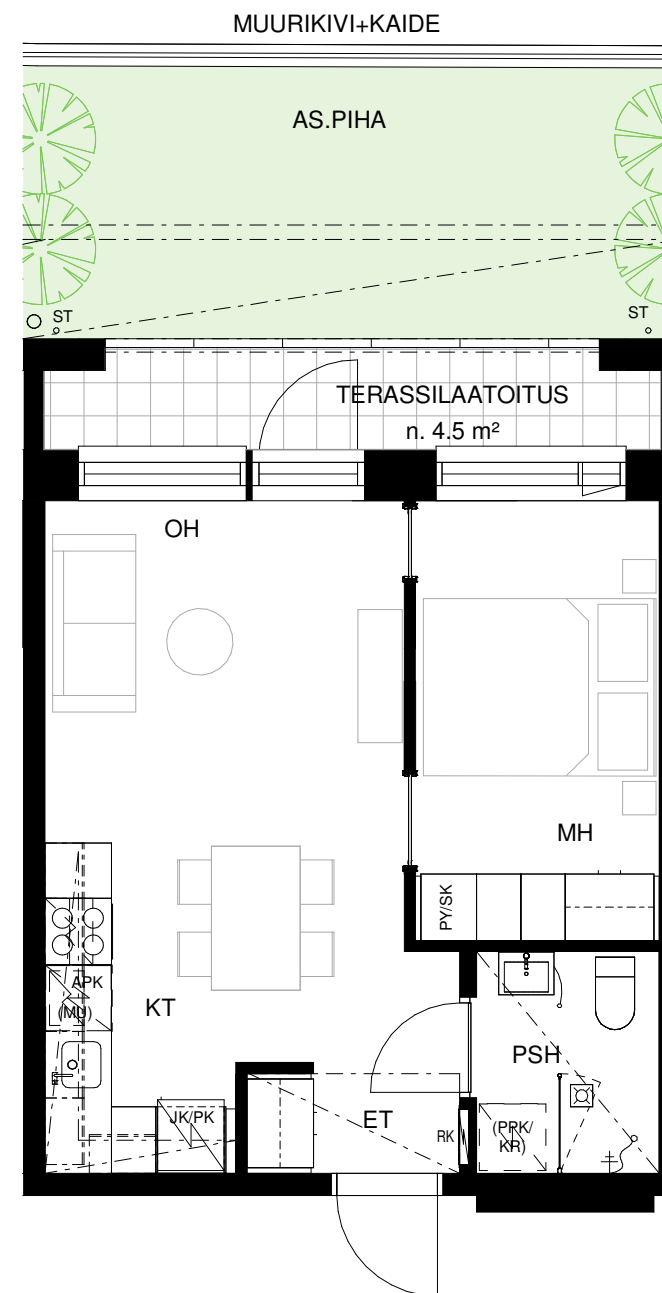
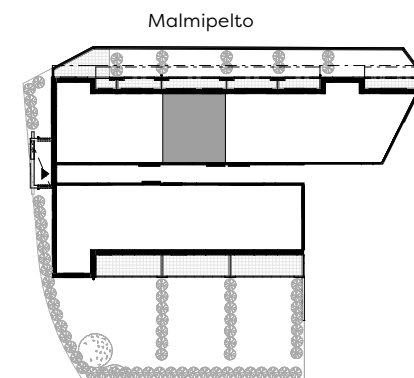




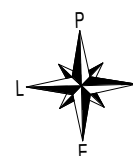
# Kaksio

2h + kt + piha

A9 as. nro 1 kerros



**Asunnon pinta-ala 33,5 m<sup>2</sup>**  
+ oma suuri piha n. 16,0 m<sup>2</sup>

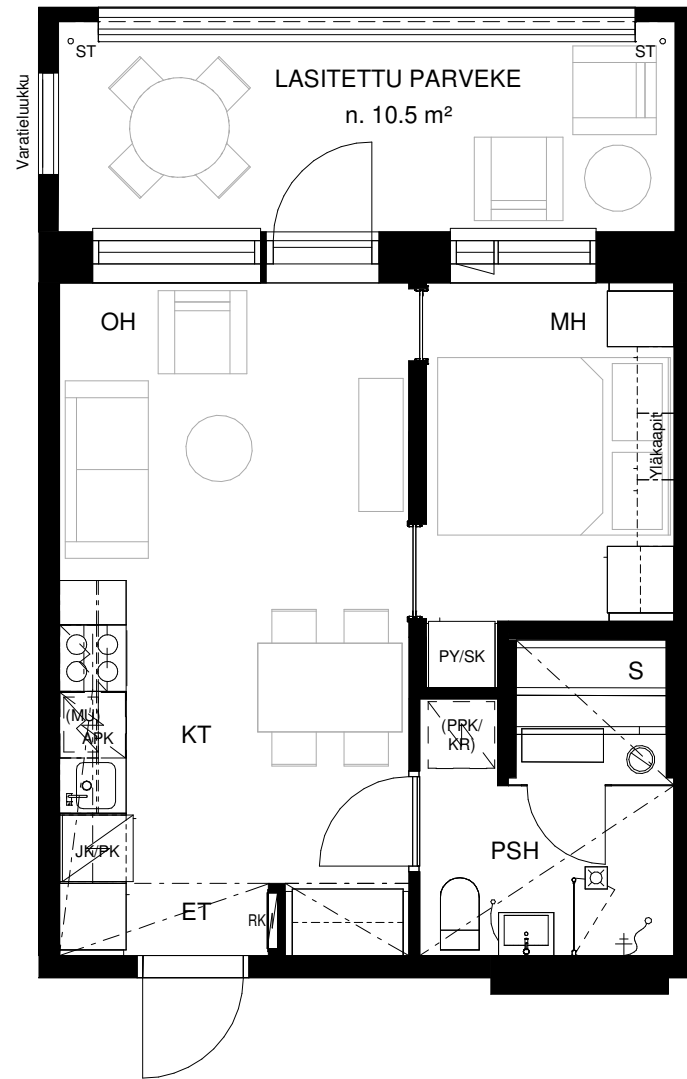
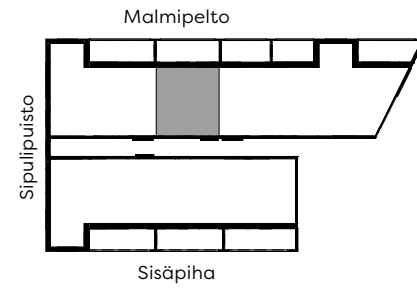


Pidätämme oikeuden muutoksiin.

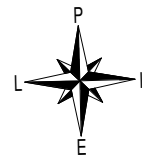
# Kaksio

2h + kt + s + parveke

A18 2  
A34 3  
as. nro kerros



**Asunnon pinta-ala** 33,5 m<sup>2</sup>  
+ lasitettu parveke 10,5 m<sup>2</sup>  
**Käyttöala** 44,0 m<sup>2</sup>

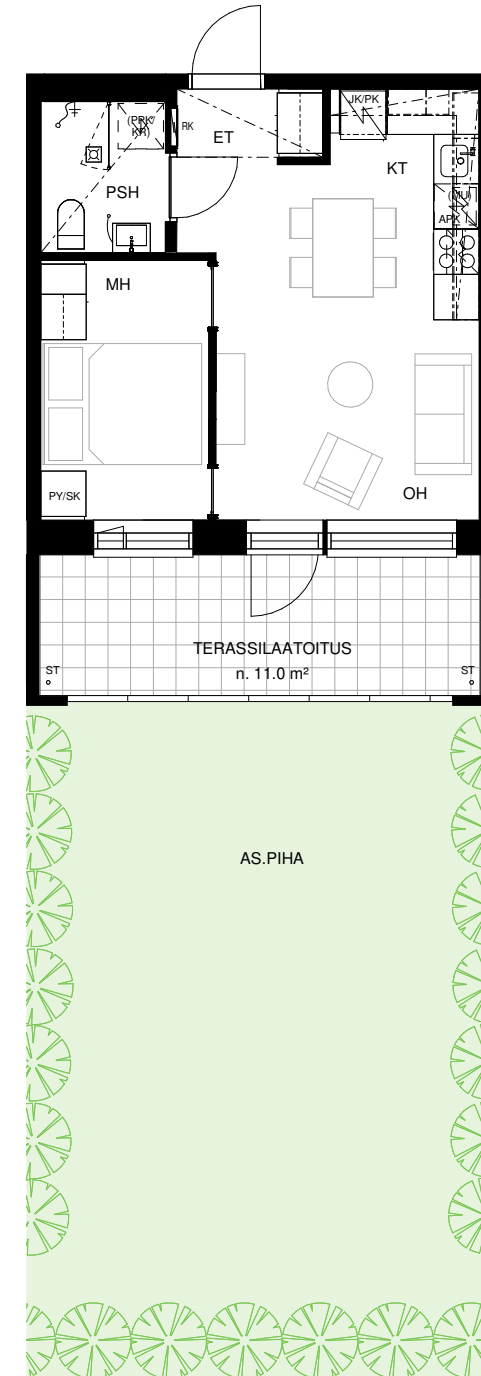
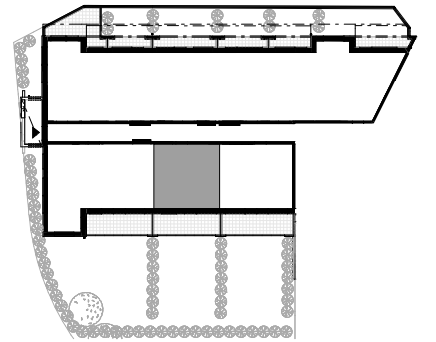


Pidätämme oikeuden muutoksiin.

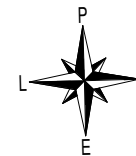
# Kaksio

2h + kt + piha

A5 1  
as. nro kerros



**Asunnon pinta-ala** 33,0 m<sup>2</sup>  
+ oma suuri piha n. 50,0 m<sup>2</sup>



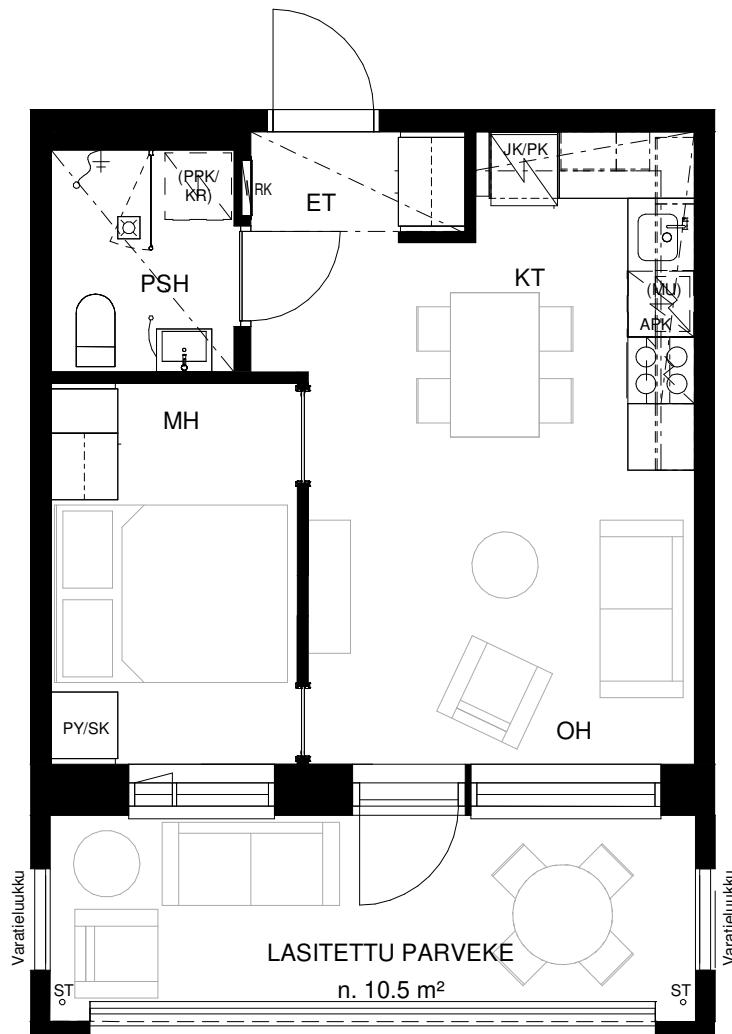
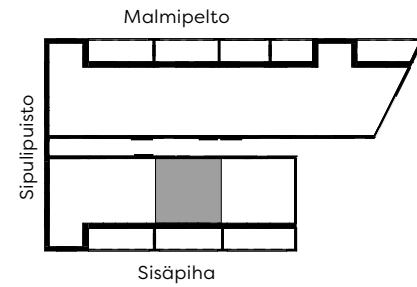
Pidätämme oikeuden muutoksiin.



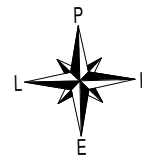
# Kaksio

2h + kt + parveke

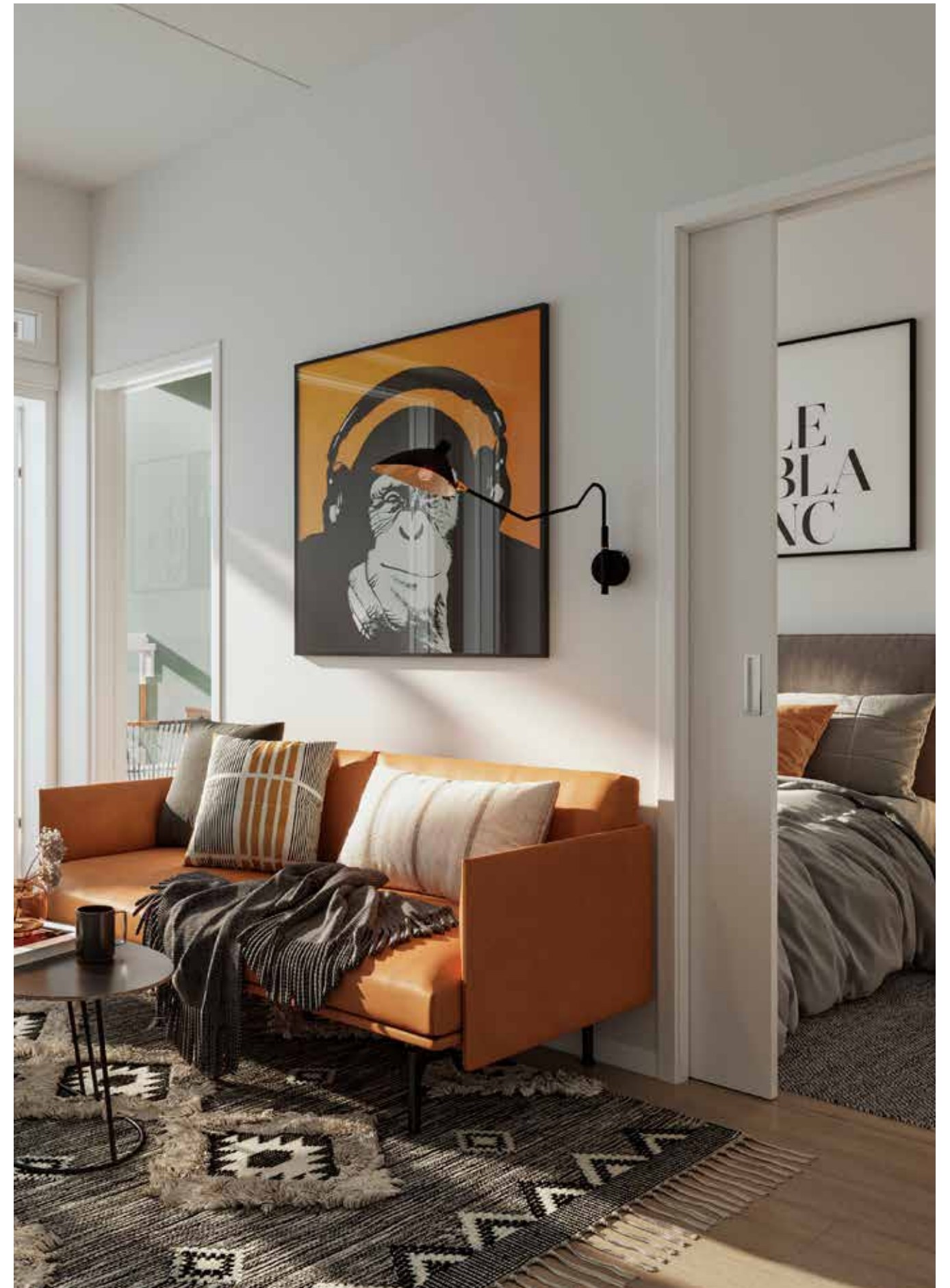
A15 2  
A31 3  
as. nro kerros



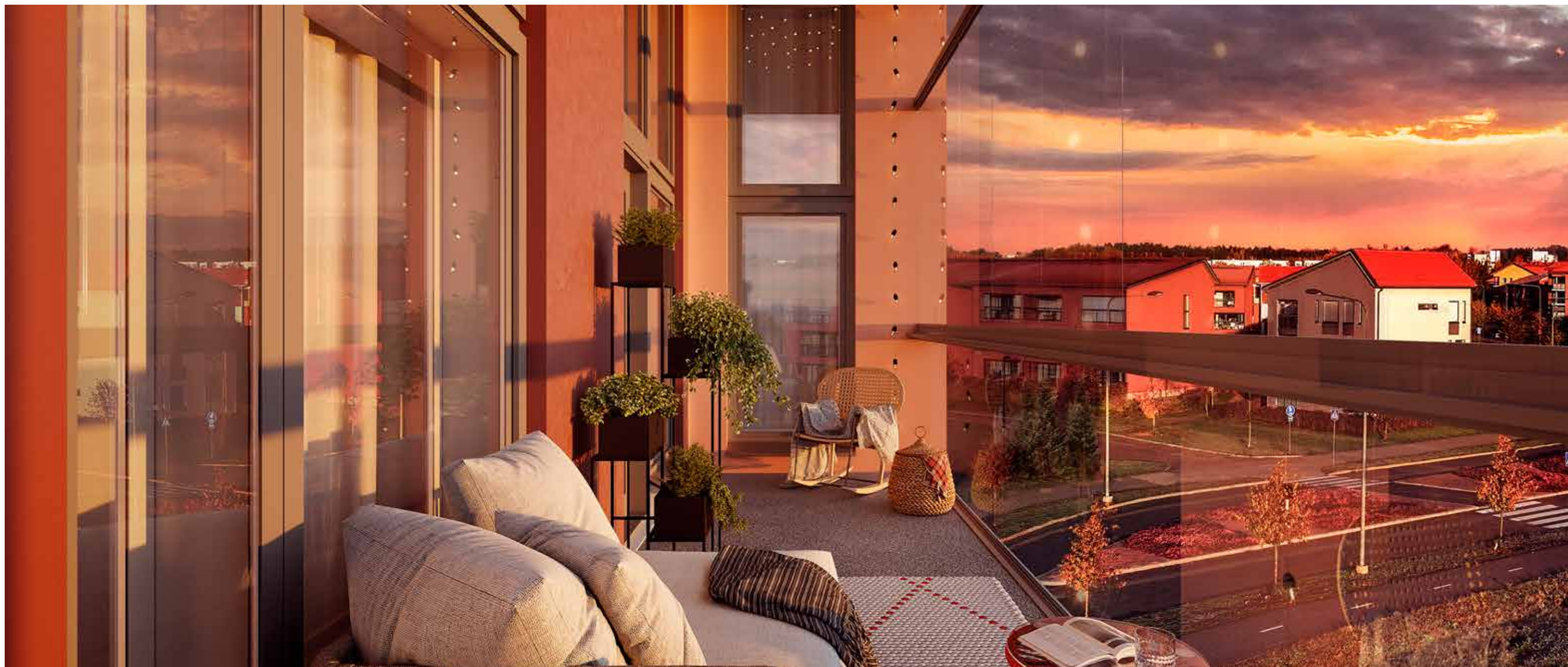
<b>Asunnon pinta-ala</b>	<b>33,0 m<sup>2</sup></b>
+ lasitettu parveke	10,5 m <sup>2</sup>
<b>Käyttöala</b>	<b>43,5 m<sup>2</sup></b>



Pidätämme oikeuden muutoksiin.







## Yksiöt

- Tilava lasitettu parveke tai asuntopiha ja terassi, jossa nautit ulkoilmasta ja maisemista
- Tavallista huomattavasti reilumpi huonekorkeus luo tilan tuntua
- Ylimmän kerroksen kaksiossa on loft-henkinen parvi sekä lähes 4,5 metrin huonekorkeus
- Hyvin suunniteltu pohjaratkaisu ottaa kaiken irti neliöistä
- Suuret ikkunat tekevät kodista todella avaran tuntuisen

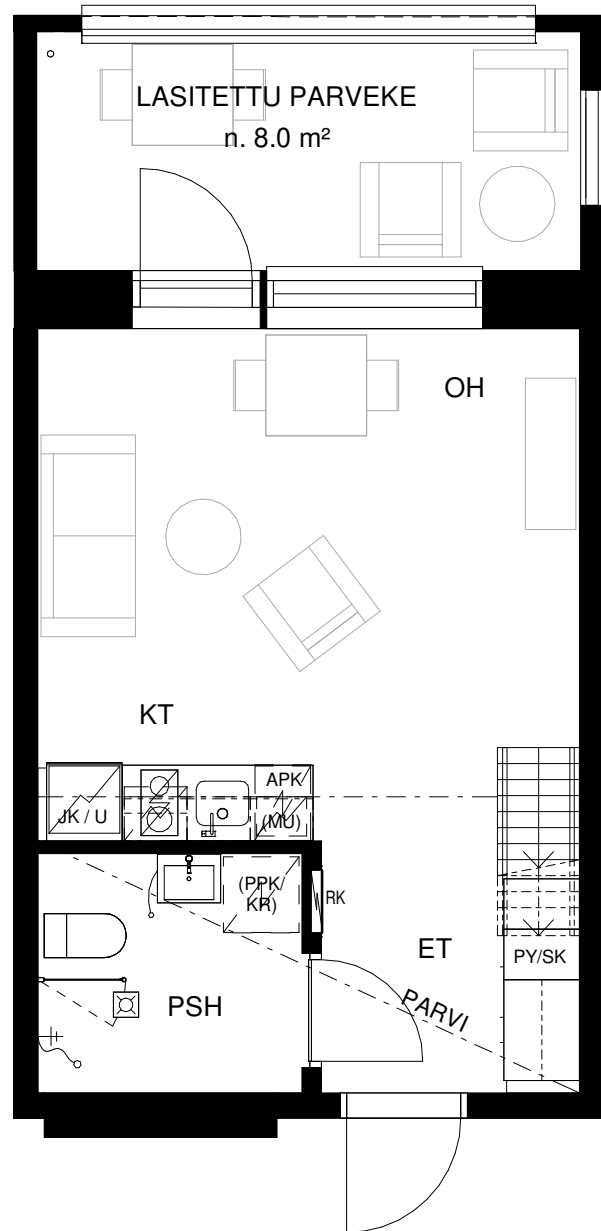
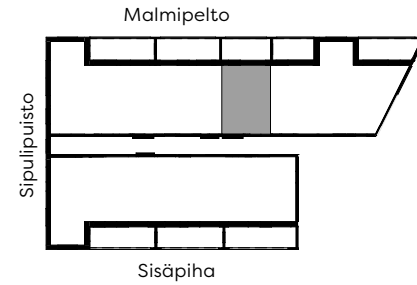
Valmun yksiöt tuntuvat huomattavasti neliöitään suuremmilta. Järkevä pohjaratkaisu hyödyntää kaiken tilan ja suuret ikkunat tekevät kodista avaran. Ylimmän kerroksen yksiön loft-henkinen parvi antaa lisätilaa elämiseen, ja tässä asunnossa on myös huikkea huonekorkeus: liki 4,5 metriä. Parviyksiössä makuutilan saa kaksion tapaan kätevästi erilleen oleskelutilasta.



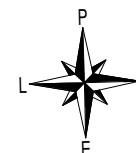
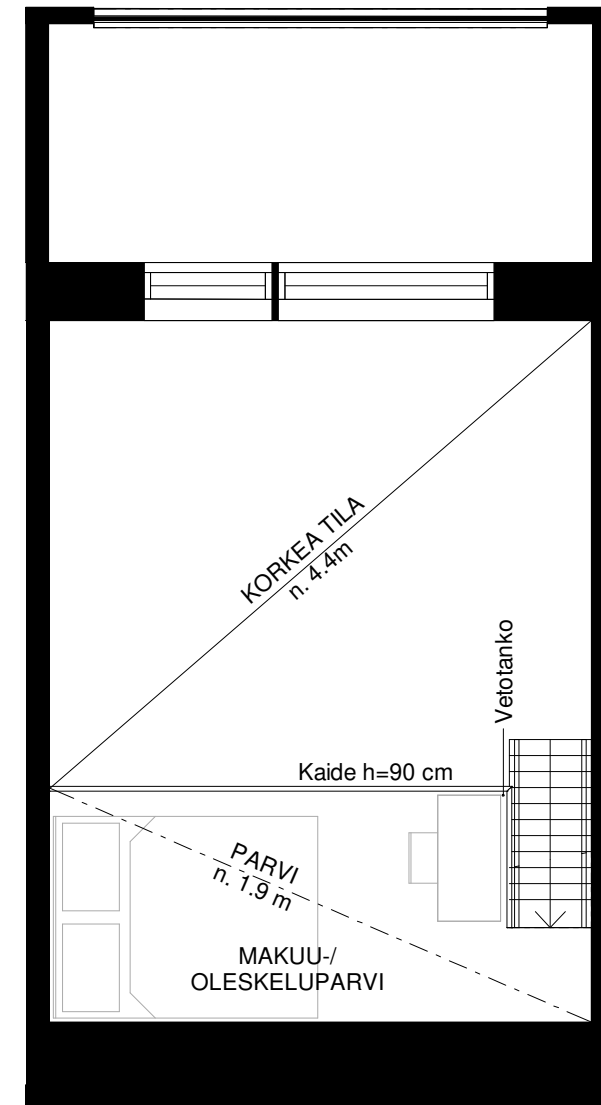
# Kaksikerroksinen loft-yksiö

1h + kt + parvi + parveke

A51  
as. nro      4  
kerros



<b>Asunnon neliöt</b>	<b>33,0 m<sup>2</sup></b>
(josta parvella 7,0 m <sup>2</sup> )	
+ lasitettu parveke	<b>8,0 m<sup>2</sup></b>
<b>Käyttöala</b>	<b>41,0 m<sup>2</sup></b>



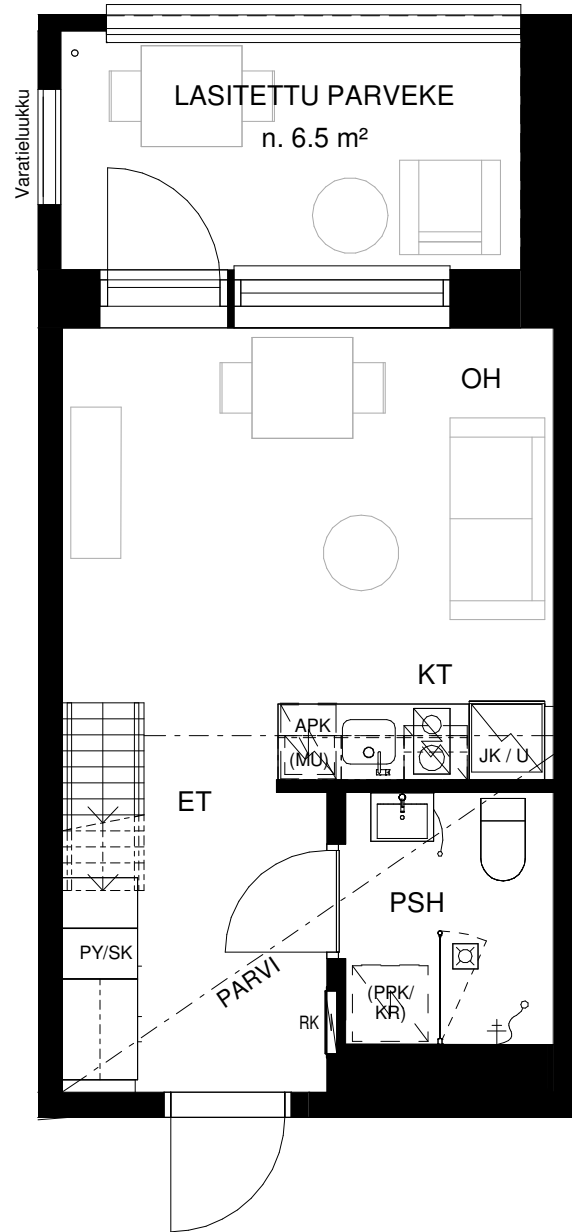
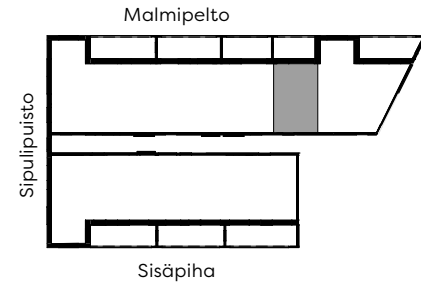
Pidätämme oikeuden muutoksiin.

# Kaksikerroksinen loft-yksiö

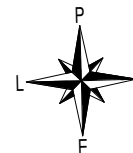
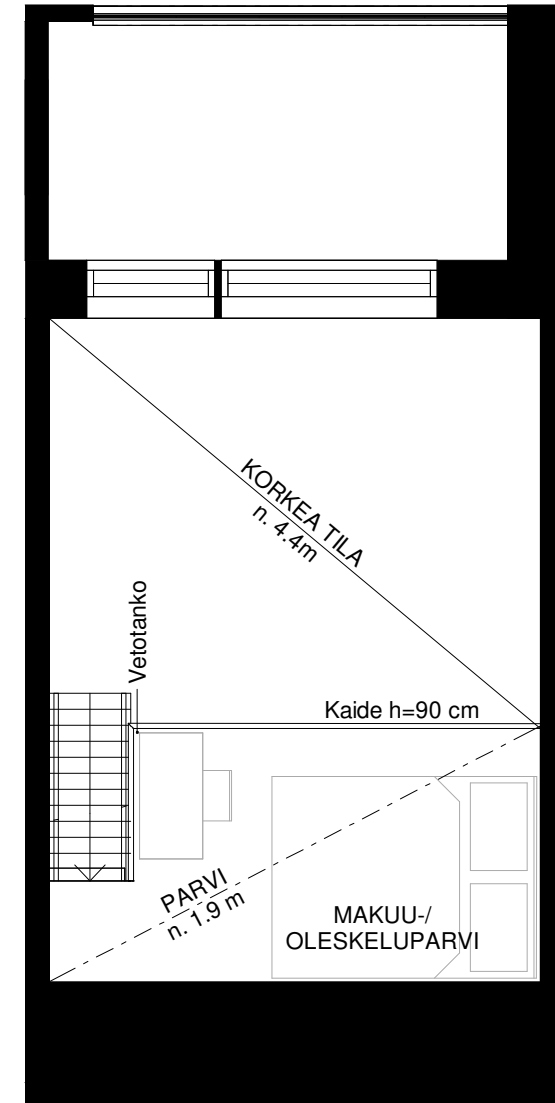
1h + kt + parvi + parveke

A52  
as. nro

4  
kerros



<b>Asunnon neliöt</b>	<b>30,0 m<sup>2</sup></b>
(josta parvella 7,0 m <sup>2</sup> )	
+ lasitettu parveke	<b>6,5 m<sup>2</sup></b>
<b>Käyttöala</b>	<b>36,5 m<sup>2</sup></b>



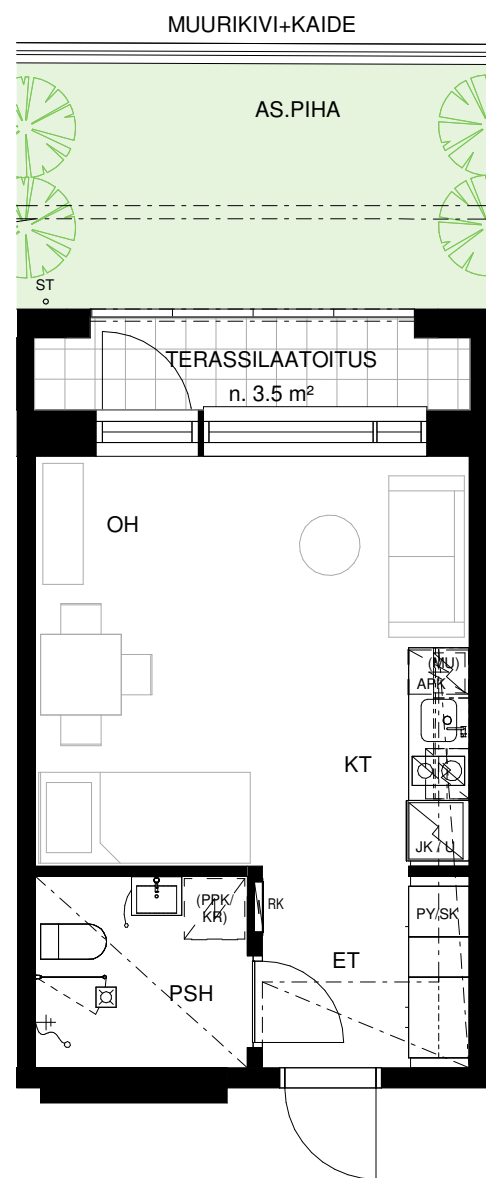
Pidätämme oikeuden muutoksiin.



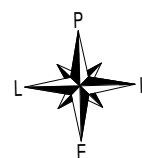
# Yksiö

1h + kt + piha

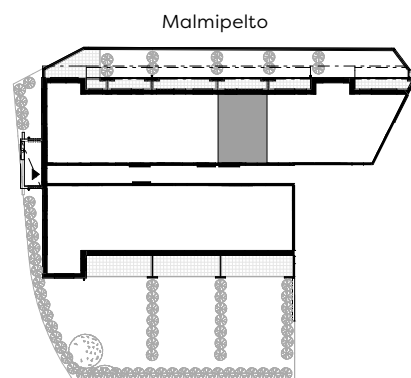
A10  
as. nro 1  
kerros



Asunnon pinta-ala 26,0 m<sup>2</sup>  
+ oma suuri piha n. 12,0 m<sup>2</sup>



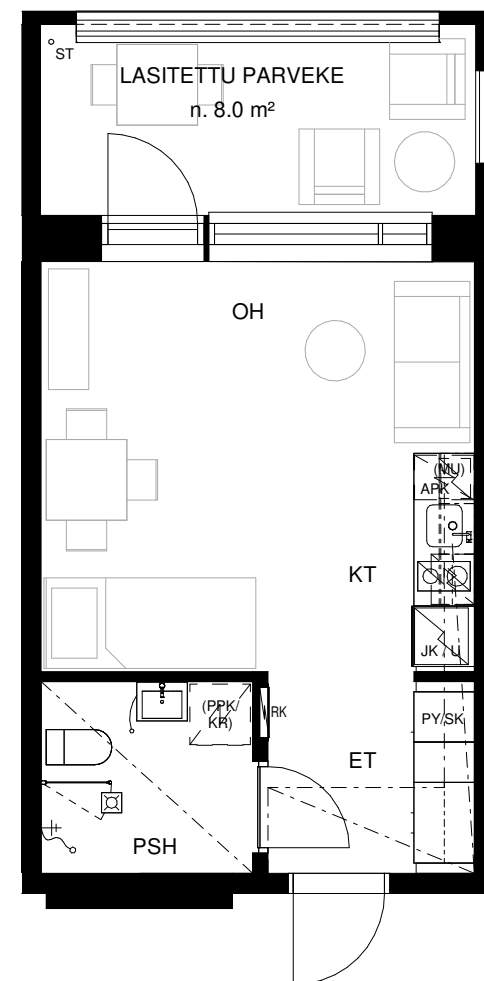
Pidätämme oikeuden muutoksiin.



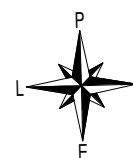
# Yksiö

1h + kt + parveke

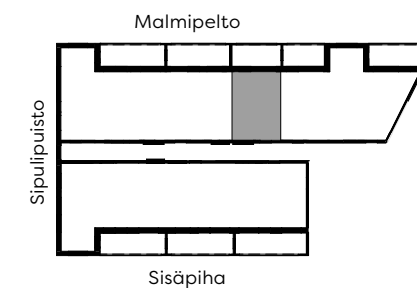
A19  
A35  
as. nro 2  
3  
kerros



Asunnon pinta-ala 26,0 m<sup>2</sup>  
+ lasitettu parveke 8,0 m<sup>2</sup>  
Käyttöala 34,0 m<sup>2</sup>



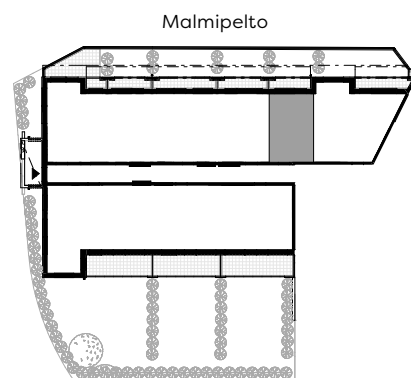
Pidätämme oikeuden muutoksiin.



# Yksiö

1h + kt + piha

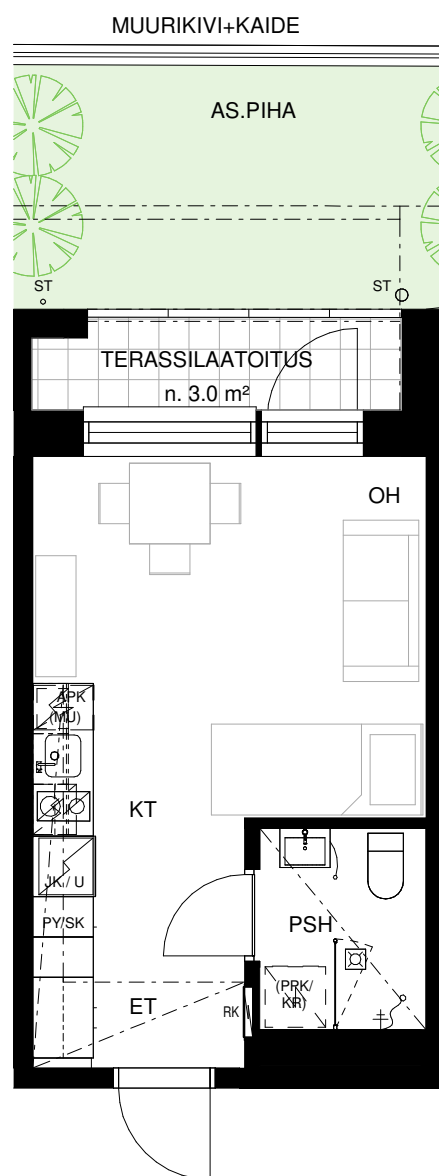
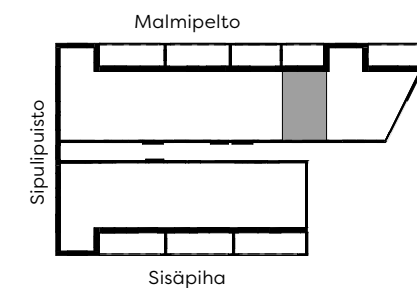
A11  
as. nro 1  
kerros



# Yksiö

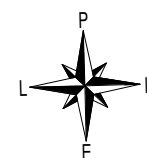
1h + kt + parveke

A20  
A36  
as. nro 2  
3  
kerros

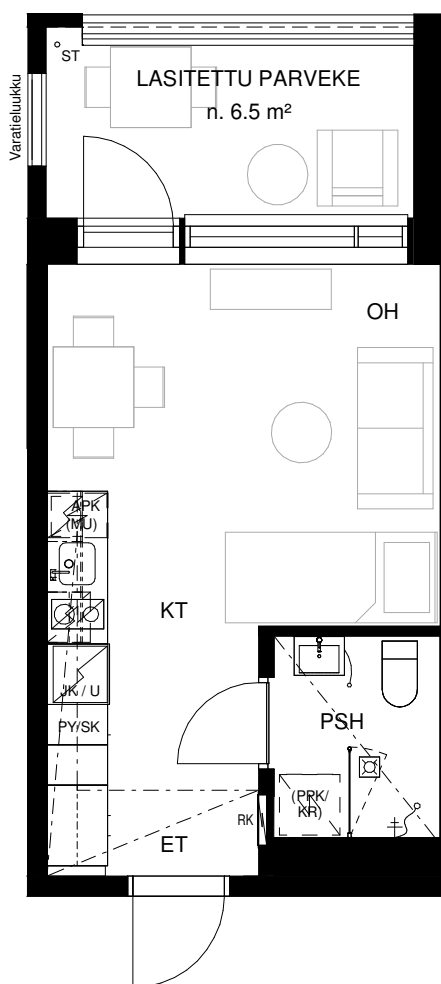


Asunnon pinta-ala 23,0 m<sup>2</sup>

+ oma suuri piha n. 11,0 m<sup>2</sup>



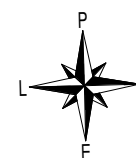
Pidätämme oikeuden muutoksiin.



Asunnon pinta-ala 23,0 m<sup>2</sup>

+ lasitettu parveke 6,5 m<sup>2</sup>

Käyttöala 29,5 m<sup>2</sup>



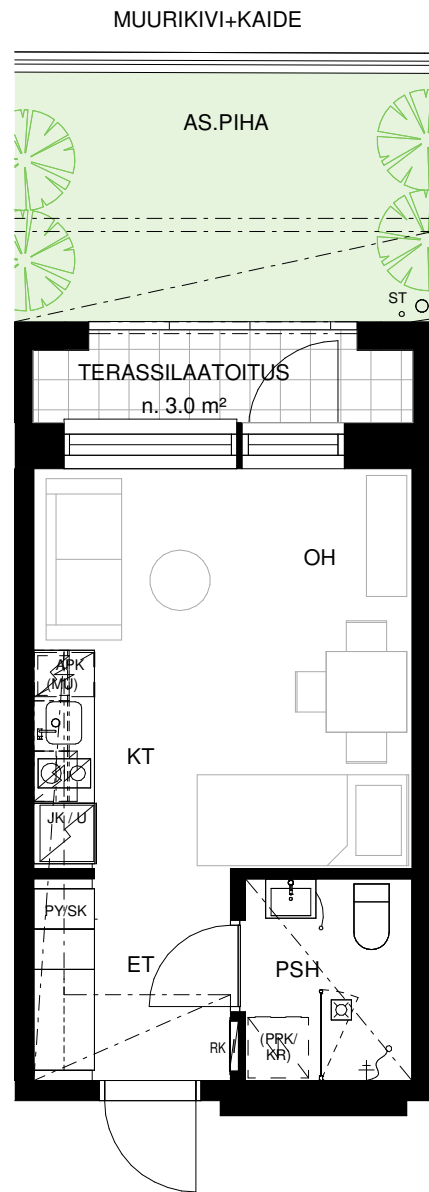
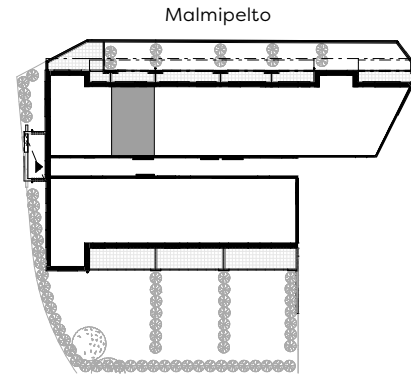
Pidätämme oikeuden muutoksiin.



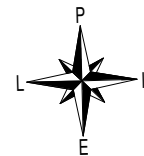
# Yksiö

1h + kt + piha

A8  
as. nro 1  
kerros

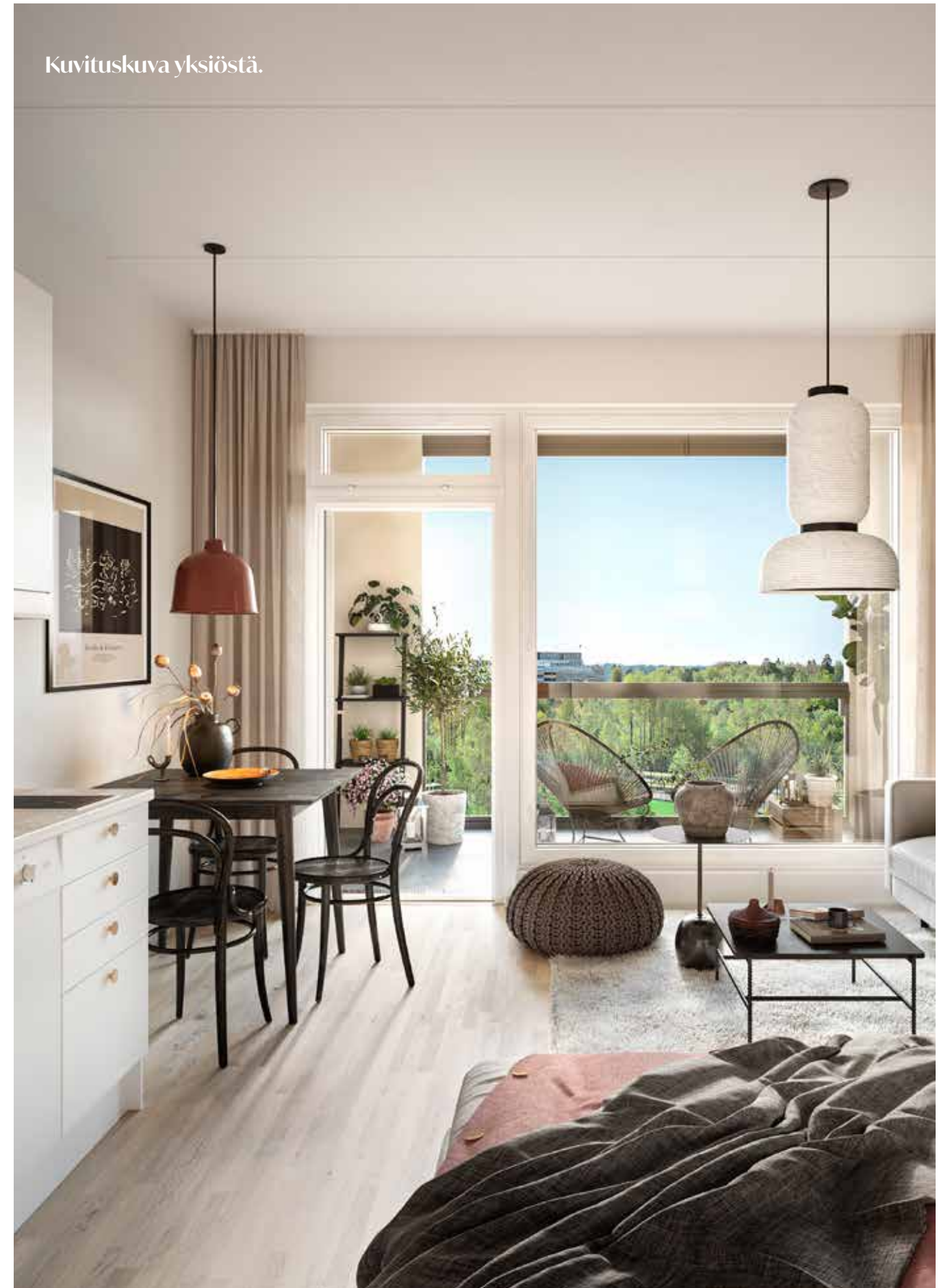


Asunnon pinta-ala 22,5 m<sup>2</sup>  
+ oma suuri piha n. 10,5 m<sup>2</sup>

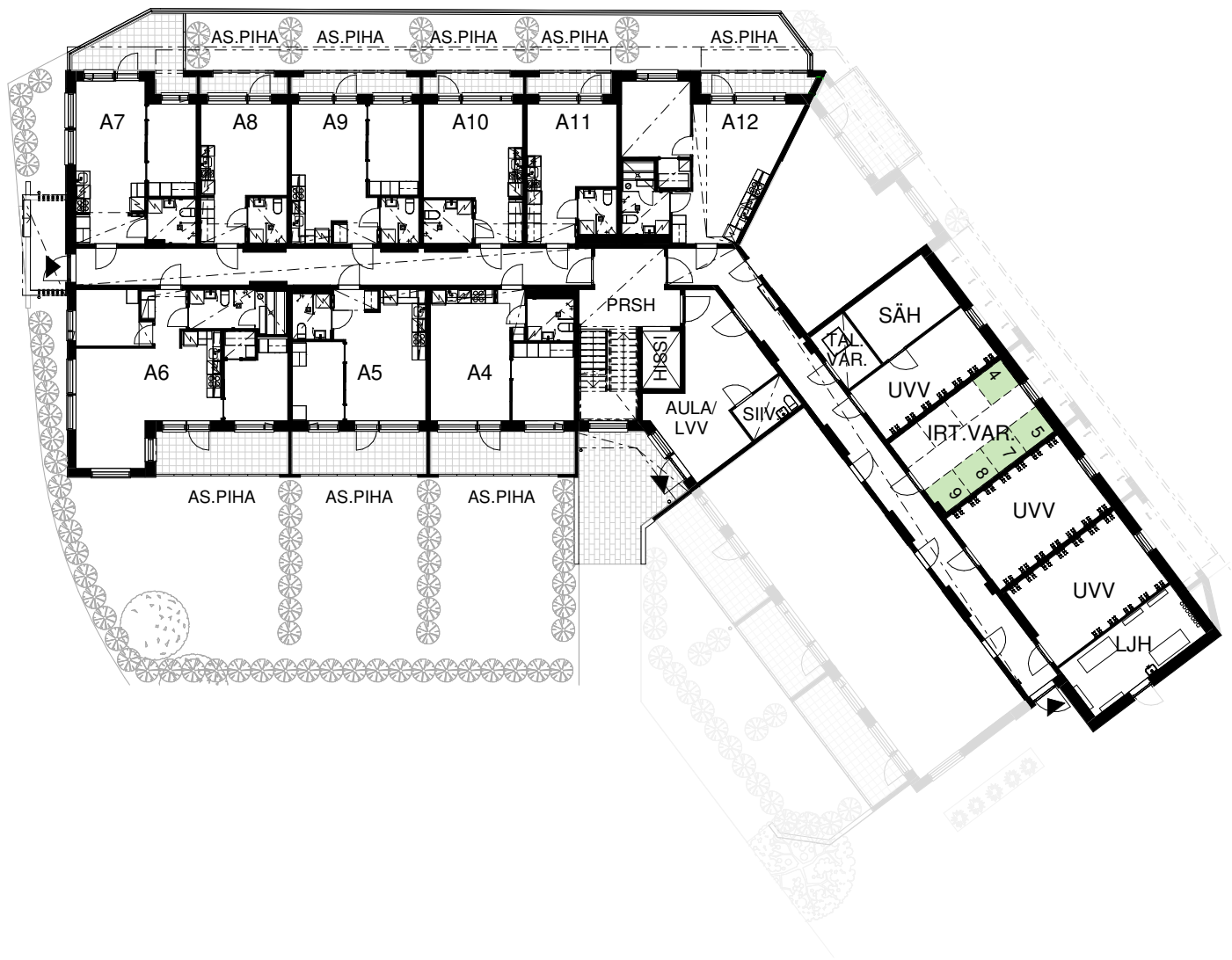


Pidätämme oikeuden muutoksiin.

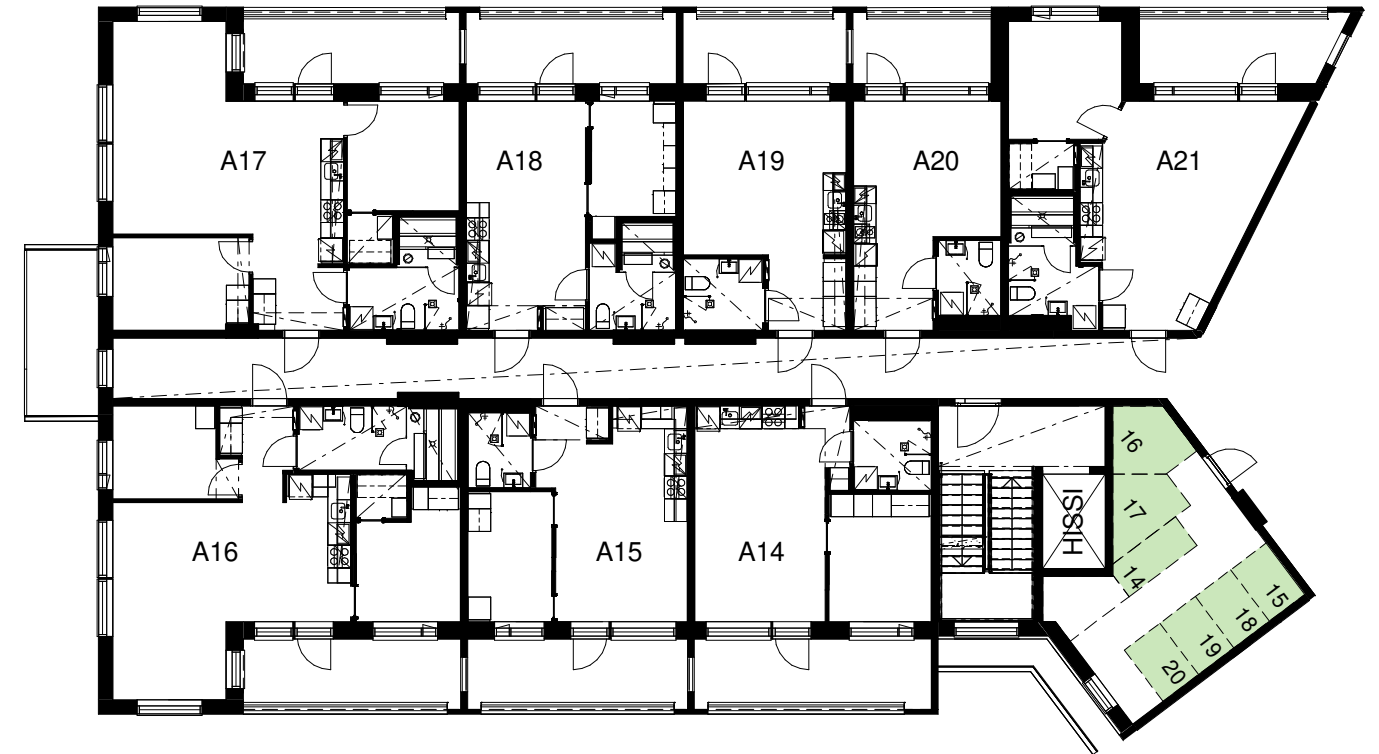
Kuvituskuva yksiöstä.



# Kerroskohjat Kerros 1

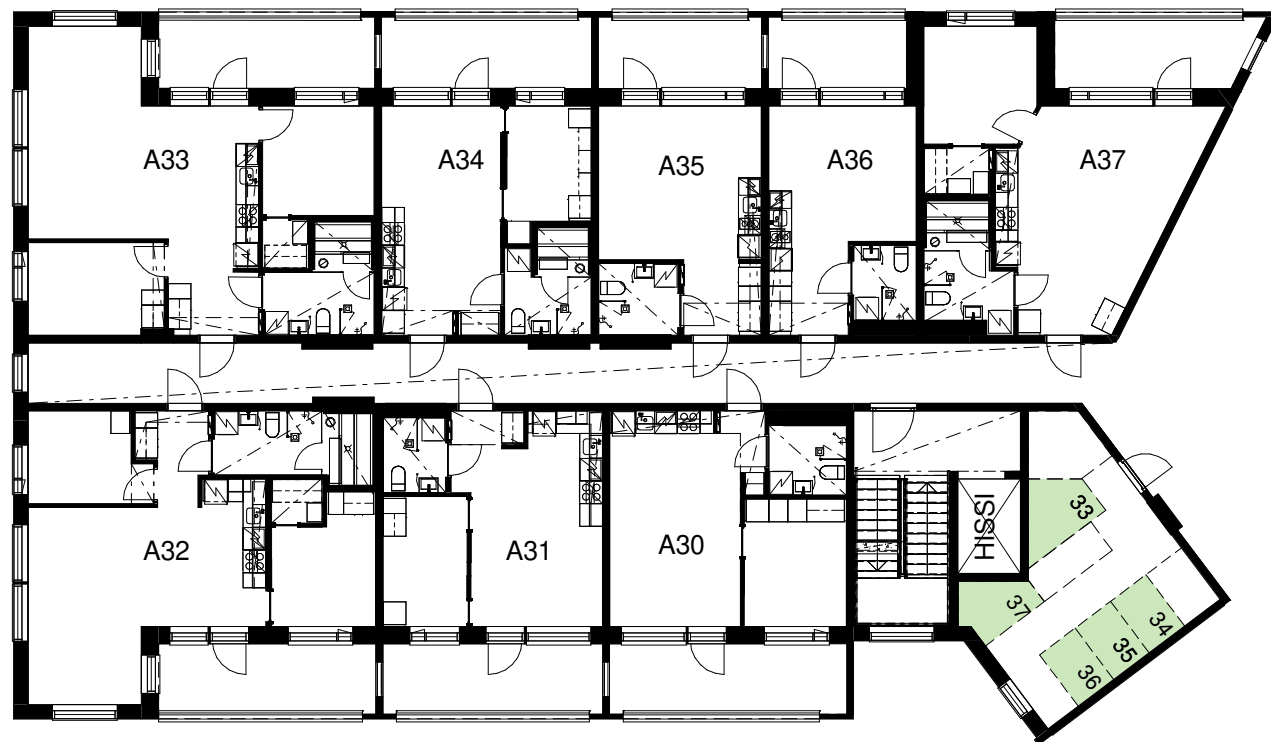


# Kerroskohjat Kerros 2

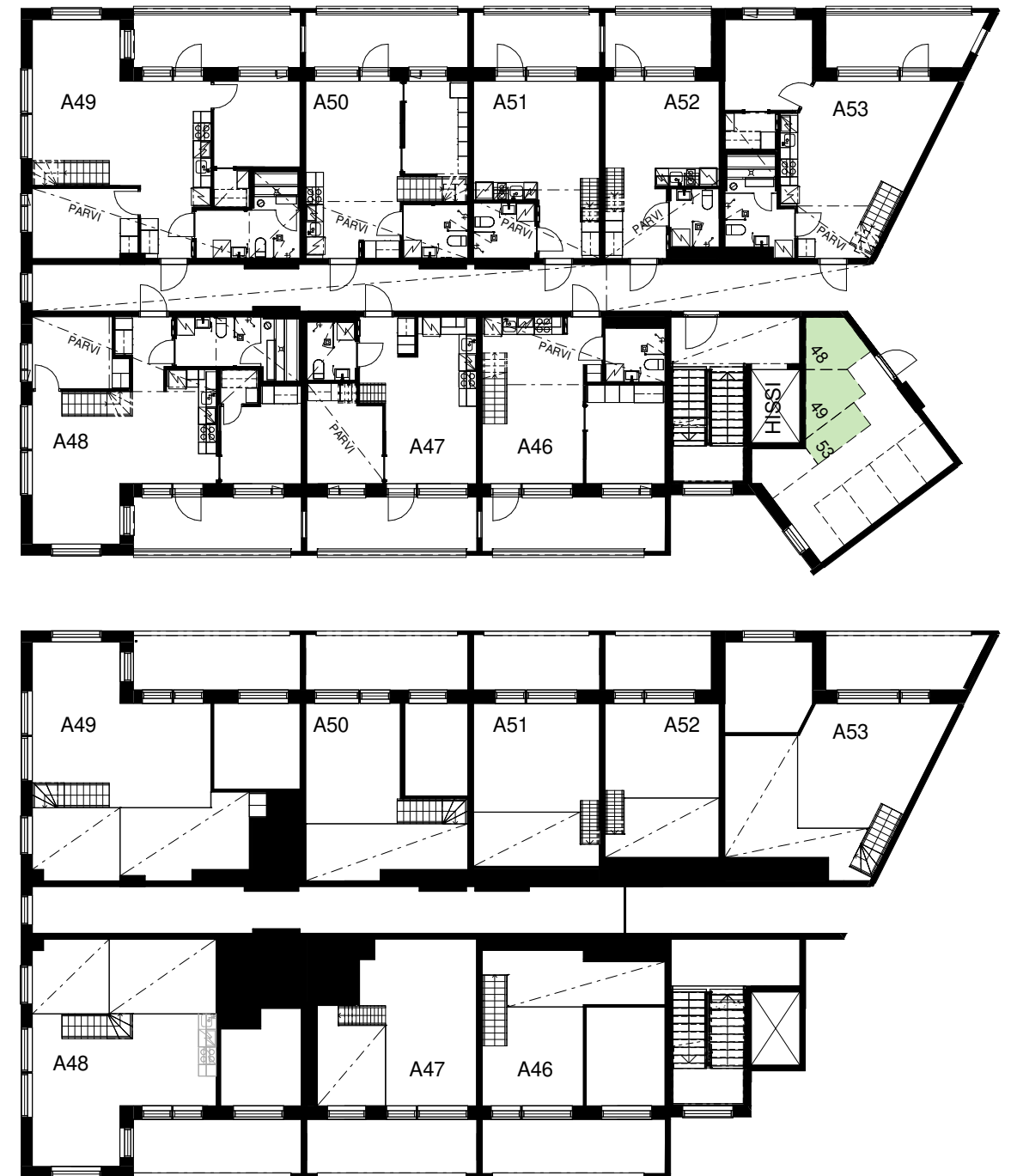




# Kerroskohjat Kerros 3



# Kerroskohjat Kerros 4









## Vastuullista rakentamista

T2H:n kodeissa on lämmön talteenotolla varustettu keskitetty koneellinen tulo- ja poistoilmanvaihto. Kerätyn hukkalämmön otamme suurelta osin talteen ja hyödynnäme rakennuksen lämmityksessä. Turvallisuutta lisäävänä yksityiskohtana Ihanat kodit varustetaan aina sähköverkkoon liitettävillä palovaroittimilla.

Varaudumme asumisen aikaisen energiankulutuksen vähentämiseen ennakolta jo suunnitteluvaiheessa, jolloin lämmityskustannukset ovat pienempiä.

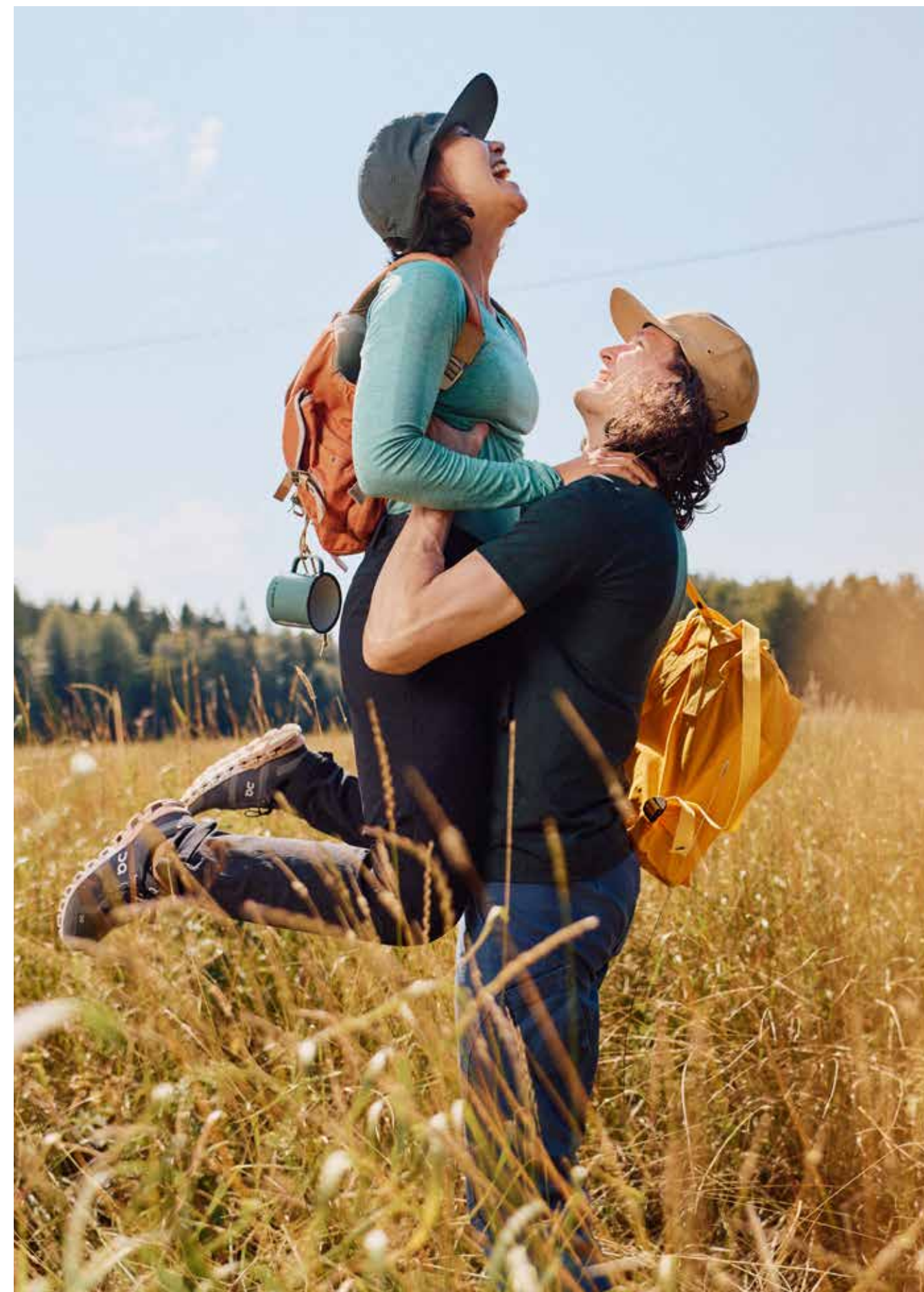
Rakennusvaiheessa tehdyt ratkaisut eivät sulje pois myöhemmän vaiheen ympäristöratkaisuja esimerkiksi uusiutuvien energianlähteiden suhteen. Vesikiertoinen lattialämmitys mahdollistaa nimittäin tulevaisuudessa käytännössä kaikkien lämmitysmuotojen käyttöön ottamisen.

## Vakavarainen, kotimainen rakennuttaja

T2H on luotettava ja vakavarainen, kotimainen rakennuttaja. Rakennamme Ihania koteja pääkaupunkiseudulla, Pirkanmaalla sekä Varsinais-Suomessa.

Olemme perustajaurakoitsija, mikä tarkoittaa sitä, että yhtiömme sekä hankkii tontin että suunnittelee, rakentaa ja markkinoi uudiskohteet itse. Asiakkaitamme ovat kotien ostajat.

Perinteisellä rakennusalalla T2H on erilainen toimija, sillä keskitymme rakentamisessa nimenomaan koteihin: haluamme rakentaa koteja, joihin ihastuvat sekä asukkaat että heidän vieraansa.



# Rakennustapaselostus

## Yleistä

Asunto Oy Vantaan Valmu rakennetaan Vantaan Hiekkaharjun kaupunginosaan yhtiön vuokraamalle tontille 92-60-82-1 osoitteeseen Tarhurintie 24, 01350 Vantaa. Yhtiö muodostuu yhdestä 4-kerroksisesta kerrostalosta, jossa on yhteensä 33 asuntoa.

## Asemakaava

Tontilla on lainvoimainen asemakaava, joka on nähtävissä kaupantekotilaisuudessa. Lisätietoja kaavoituksesta saa Vantaan kaupungilta puh. (09) 8392 2242.

## Perustukset ja alapohja

Kerrostalon alapohja on teräsbetonirakenteinen lämpöeristetty alapohja.

## Runko

Huoneistajien väliset seinät ovat teräsbetonia. Ulkoseinät ovat teräsbetonisia ja lämpöeristettyjä. Rakennuksen julkisivut ovat osin rapattuja ja osin muurattuja. Parvekkeen taustaseinät ovat maalattuja betoniseiniä.

## Vesikatto

Yläpohja on teräsbetonia ja lämpöeristetty. Asuinrakennuksen vesikaton materiaali on betonitiilikate ja katon muoto on harjakatto.

## Väliseinät

Huoneiden kevyet väliseinät ovat pääosin kipsilevyväliseiniä. Pesuhuoneiden seinät tehdään vesieristettyinä.

## Ikkunat

Asuntojen ikkunat ovat kolminkertaisia puurakenteisia ikkunoita. Ulkopuolen verhous on alumiinia.

## Ovet

Huoneisto-ovet ovat maalattuja tai viilupintaisia. Parveke- ja terrasiovet ovat lasiaukollisia puu-alumiiniovina. Sisäovet ovat tehdaskäsiteltyjä laakaovia. Saunojen ovet ovat kokolasiovia.

## Lattiat

Keittiöiden, eteisten sekä makuu- ja olohuoneiden lattiamateriaalina on kivikomposiittirunkoinen vinyyli-lankku. Pesuhuone-, WC- ja saunatiloissa lattiamateriaalina on laatta.

## Seinäpäällysteet

Kuivissa tiloissa seinät tasoitetaan ja maalataan. Pesuhuoneiden seinät laatoitetaan. Saunojen seinät paneloidaan.

## Katot

Huoneiden katot ovat yleensä ruiskutasoitteipintaisia. Alaslasketut katot on joko ruiskutasoitettu tai maalattu.

Pesuhuoneissa ja saunoissa katot paneloidaan.

## Kalusteet

Kiintokalusteet ovat tehdasvalmisteisia vakiokalusteita. Kiinto-kalusteiden alle jäävään lattiaan ei asenneta lattiamaateriaalia, eikä kiintokalusteiden taakse jääviä seinä tasoiteta eikä maalata.

## Kodinkoneet

Yksioissä on kahden levyn keraaminen liesitaso, kalusteeseen upotettu erillisuuni, liesikupu ja astianpesukone sekä jääkaappi pakastinlokerolla. Kaksioissa ja kolmioissa on neljän levyn keraa-minen liesitaso, kalusteeseen upotettu erillisuuni, liesikupu ja astianpesukone sekä jääkaappipakastin.

## Ilmanvaihto, lämmitys ja vesi

Yhtiö liitetään kaukolämpöverkkoon sekä kunnalliseen vesi- ja viemäriverkkoon. Huoneistojen lämmitysjärjestelmänä on vesi-kiertoinen lattialämmitys. Asunnoissa on huoneistokohtainen vedenmittaus sekä kylmälle että lämpimälle vedelle. Yhtiössä on keskitetty lämmöntalteenotolla varustettu koneellinen tulo- ja poistoilmanvaihto. Keittiön liesikupu on kytketty talon poistoilmanvaihtoon.

## Järjestelmät

Yhtiö liitetään sähkölaitoksen jakeluverkkoon (Vantaan Energia). Yhtiö varustetaan yleiskaapelointiverkolla ja liitetään yleiseen televerkkoon operaattorin kiinteistökuidulla (sisältää kaapeli-tv:n). Kaikista asunnoista löytyy antennipiste. Huoneistot varustetaan sähköverkkoon liitettävillä palovarointimilla.

## Varastotilat

Asuinhuoneistojen lämpimät irtaimistovarastot sijaitsevat naapuriyhtiö Asunto Oy Vantaan Veronican puolella osittain asuinkerroksissa ja osittain ullakolla, ja ne ovat yhteiskäytössä Veronican kanssa. Ulkoiluvälinevarastot sijaitsevat Veronican puolella 1. kerroksessa, sekä naapuritontille (92-60-82-2) rakentuvassa rakennuksessa, ja ne ovat kaikki yhteiskäytössä As Oy Vantaan Veronican ja naapuritontin taloyhtiöiden kanssa.

## Parvekelasitus

Kaikkien 2.-4. kerrosten asuntojen huoneistoparvekkeet on varustettu parvekelasituksella. Parvekelasitus ei ole täysin vesi- ja lumitiivis. Ensimmäisen kerroksen asunnoissa ei ole terrasilasitusta.

## Muut tilat

Väestönsuoja tulee rakentumaan viereiselle tontille ja tulee olemaan yhteisessä käytössä As Oy Vantaan Veronican, As Oy Vantaan Valmun ja viereisen tontin asunto-osakeyhtiöiden kanssa. Vantaan Veronican puolella, ensimmäisessä kerroksessa sijaitsevat sähköpääkeskus ja siivouskomero ovat As Oy Vantaan Veronican kanssa yhteiskäytössä. Lämmönjakuhuone

1. kerroksessa Veronican puolella on yhteiskäytössä As Oy Vantaan Veronican sekä viereisen tontin asunto-osakeyhtiöiden kanssa. Valmulla ja Veronicalla on myös yhteinen IV-konehuone, joka sijaitsee ullakkokerroksessa. As Oy Vantaan Veronicassa sijaitsevat porrashuoneet, käytävät ja hissi ovat yhteiskäytössä As Oy Vantaan Valmun kanssa. Viereiselle tontille myöhemmin rakentuva saunaosasto tulee olemaan myös As Oy Vantaan Valmun käytössä.

## Paikoitus

Yhtiön vuokraamalle viereiselle LPA-alueelle sijoittuvat Asunto Oy Vantaan Veronican ja Valmun, sekä naapuritontin asunto-osakeyhtiöiden autopaikat. LPA-tontin käyttö toteutetaan nimeämättömänä ja pysäköintioikeudet myydään erillisinä osakkeina.

## Pihat

Piha-alueet toteutetaan erillisen pihasuunnitelman mukaisesti. Piha-alueet sijaitsevat As Oy Vantaan Valmun ja Oy Vantaan Veronican yhdessä vuokratulla tontilla, sekä osin viereisellä tontilla (92-60-82-2). Piha-alueet ovat yhteiskäytössä As Oy Vantaan Valmun, As Oy Vantaan Veronican ja naapuritontille myöhemmin rakentuvien yhtiöiden kesken. Pihalaatoitusten ladonta saattaa poiketa myyntiesitteestä.

## Jätekeräys

Asunto Oy Vantaan Veronican ja Asunto Oy Vantaan Valmun, kaikkien tonteille 92-60-82-1 ja 92-60-82-2 rakentuvien asunto-osakeyhtiöiden yhteisessä käytössä oleva jätteiden keräyspiste.

## Yhteisjärjestelyt ja hallinnanjako

Tontille 1 rakentuvien Asunto Oy Vantaan Veronican ja Asunto Oy Vantaan Valmun välillä tullaan allekirjoittamaan hallinnanjakosopimus, jossa sovitaan yhteisesti vuokratun tontin sekä tontilla sijaitsevien rakennusten ja tilojen hallinnasta ja käytöstä. Korttelin 82 tonttien 1, 2 ja 3 kesken tullaan allekirjoittamaan yhteisjärjestelysopimus, jossa sovitaan mm. tonteilla olevien tilojen ja ajoliittymien sijoittelusta, yhteiskäytöstä ja kustannusten jakamisesta. Lisäksi tontin 3, jolla yhtiön autopaikat sijaitsevat, vuokraoikeuden haltijoiden kesken tullaan laatimaan hallinnanjakosopimus, jossa sovitaan yhteisesti vuokratun tontin hallinnan jakamisesta ja käytöstä.

## Muutostyöt

Asiakkaan toivomista lisä- ja muutostöistä T2H Vantaa Oy antaa kirjallisen tarjouksen. Lisä- ja muutostyöt ilaukset tulee tehdä sovituissa lisä- ja muutostyöaikataulussa, muussa tapauksessa asunnot rakennetaan suunnitelmien mukaisesti.

## Huomautus


Tämän esitteen tiedot perustuvat maaliskuun 2024 tilanteeseen. Ostajan on tutustuttava lopullisiin myyntiasiakirjoihin kauppakirjan allekirjoituksen yhteydessä. Kohteen rakenteita ja materiaaleja voidaan perustajaurakoitsijan toimesta vaihtaa toisiin samanarvoisiin. Alakatot ja koteloinnit saattavat poiketa myyntiesitteestä tekniikan vaatimien tilavarausten vuoksi. Havainnekuvat myyntiaineistossa ovat taiteilijan näkemyksiä ja saattavat poiketa toteutuneesta.


## Lyhenteet ja merkinnät

ET	eteinen	SPK	sähköpääkeskus
KT	keittotila	LJH	lämmönjakuhuone
OH	olohuone	LVV	lastenvaunuvälinevarasto
MH	makuuhuone	UVV	ulkoiluvälinevarasto
VH	vaatehuone	IRT.VAR.	irtaimistovarasto
PSH	pesuhuone	SIIV.	siivouskomero
S	sauna	TAL.VAR.	talovarasto
RK	ryhmäkeskus		

 tankokaappi


 hyllykaappi


 pyykki- ja siivouskaappi


 pyykki- ja siivouskaappi, 500 mm syvä


 säilytyshyllyjärjestelmä tangolla (vaatehuoneessa)


 säilytyshyllyjärjestelmä hyllyillä (vaatehuoneessa)

 madalletut kaapit (portaan alla)

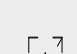
 liesitaso + uuni


 liesitaso


 (MU) mikroaaltouunin tilavaraus 600 mm


 (MU) mikroaaltouunin tilavaraus 500 mm

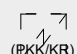
 APK astianpesukone 600 mm

 APK astianpesukone 450 mm

 JK/PK jääkaappi-pakastin

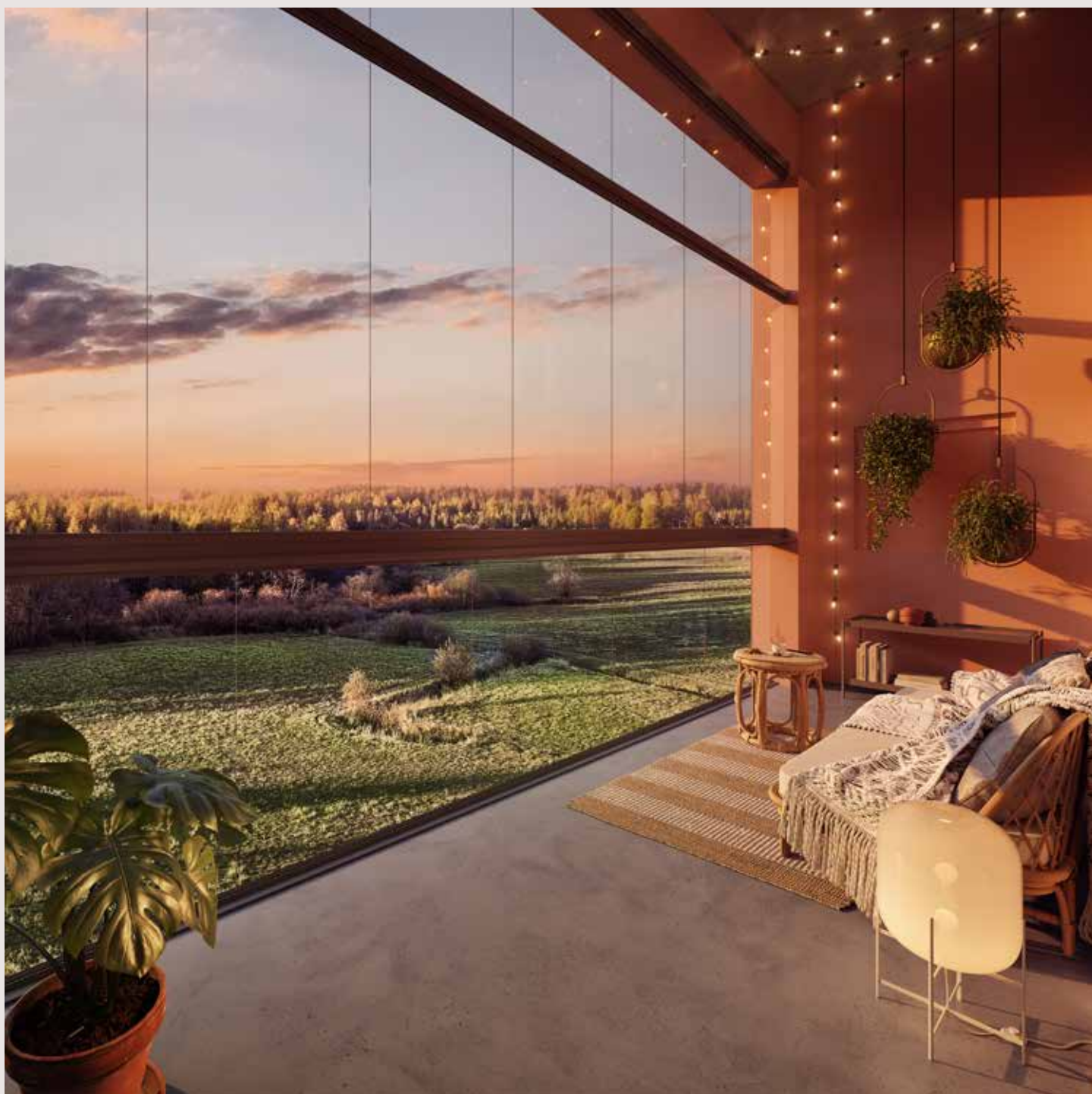
 JK/U jääkaappi + uuni


 (PPK/KR) pesukone-kuivausrummun tilavaraus


 ST parvekkeen syöksytorvi





# Ihana koti kuuluu kaikille



 T2H - Ihania koteja

 t2h\_ihaniakoteja

 T2H - Ihania koteja

 T2H - Ihania koteja

**T2H**  
Ihania koteja

